



# Présentation du diagnostic

SCoT- Schéma de Cohérence Territoriale

18 septembre 2018

réunion des Personnes Publiques Associées



# Ordre du jour

## 1- Accueil

M. Patrick GENRE - Président du SyMPHD

## 2- Acteurs

Mme Sophie GAUZENTE - AUDAB

Mme Anne Lise BONIN- Acer Campestre

## 3- Démarche du SYMPHD

M. Daniel DEFASNE - Coordinateur SCoT

## 4- Présentation du diagnostic

Présentation du DIAG en cours - Philippe PICHOT- Directeur SYMPHD

## 5- Echanges

- ▶ Accueil de M. Patrick GENRE Président du SYMPHD

## ► *Un pays*

- 63 097 habitants
- 79 communes
- 5 communautés de communes
- 1 100 km<sup>2</sup>
- 300 / 1400 m d'altitude
- 70 km de frontières avec la Suisse

## ► *Un Syndicat*

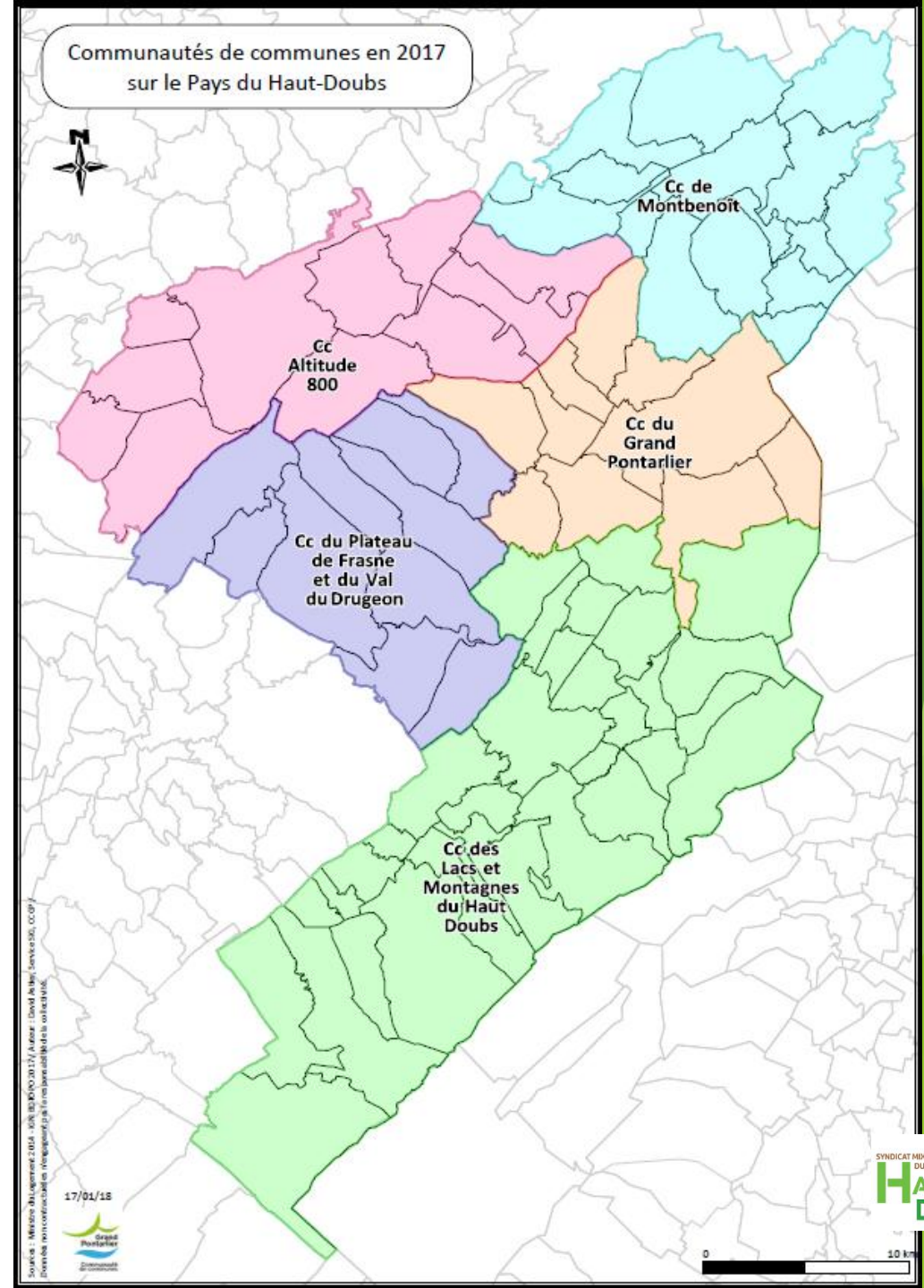
- 36 Elus
- 4 commissions

Pour:

***Elaborer un projet cohérent et partagé***  
***Maintenir un Cadre de Vie d'exception***  
***Se développer dans une démarche responsable***

Extraits délibération 2016

2- ACTEURS SYMPHD Présentation du diagnostic aux PPA



► Mme. Sophie GAUZENTE AUDAB

2- ACTEURS *Présentation du diagnostic aux PPA*

## ► *Le rôle de l'AUDAB*

L'AUDAB réalise des missions et des études d'urbanisme pour ses membres adhérents rassemblés au sein d'un programme de travail annuel validé collectivement.

Les missions permanentes  
des agences d'urbanisme

(L.132-6 du Code de l'urbanisme)

Élaboration de documents d'urbanisme et de planification (notamment SCoT et PLUi)

Participation à la définition des politiques publiques d'aménagement et de développement

Suivi des évolutions territoriales

Mission d'assistance



► Mme. Anne Lise BONIN Acer Campestre

2- ACTEURS *Présentation du diagnostic aux PPA*

## ► *Le rôle de l'évaluation environnementale*

Le BE Acer Campestre a été missionné par le SYMPHD afin de réaliser l'évaluation environnementale du SCoT.

Cette démarche doit permettre d'apporter un éclairage complet sur les impacts directs et indirects des choix et orientations d'aménagement du SCOT au regard des contraintes et exigences environnementales afin de minimiser l'impact du projet sur l'environnement sans néanmoins le contraindre dans sa finalité.

Prestation



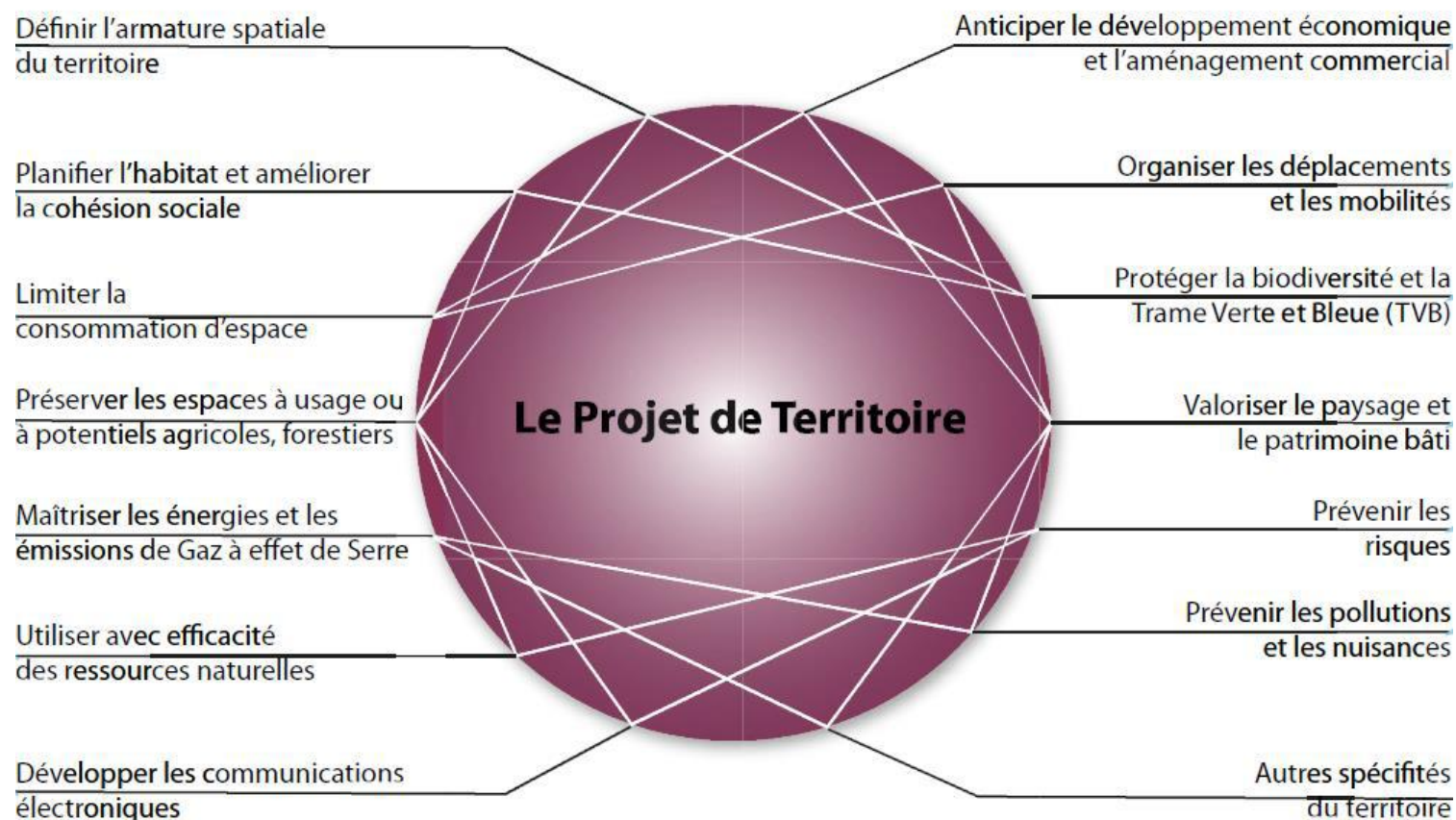


- ▶ Intervention de M. Daniel DEFASNE coordinateur SCoT

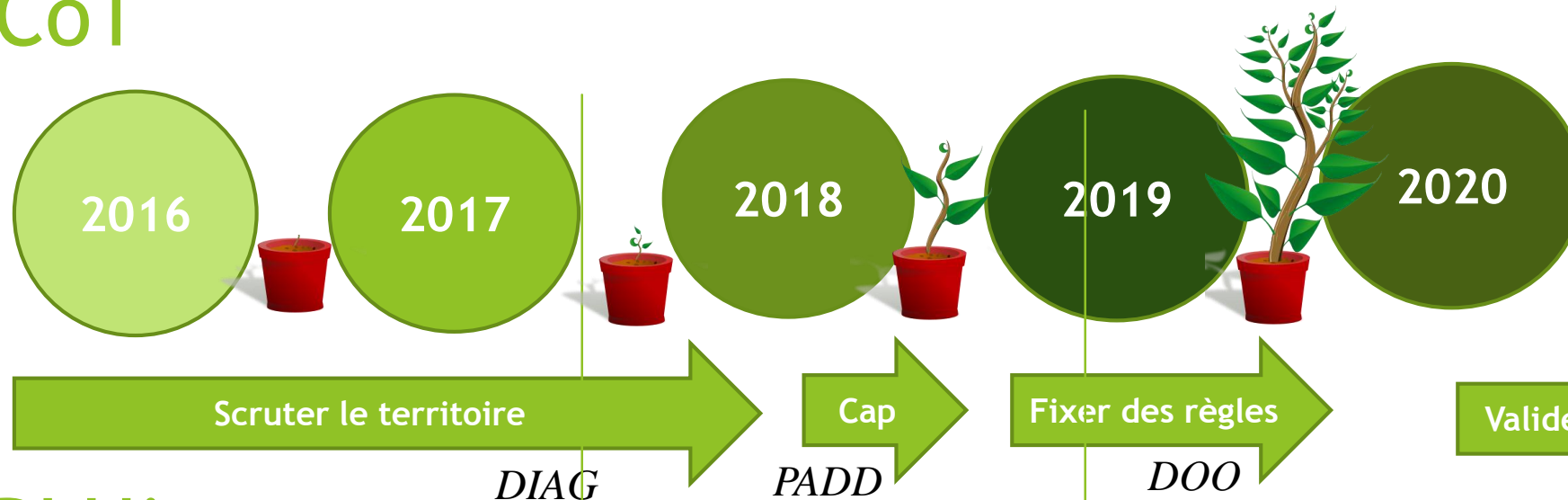
## Le SCoT un projet,

SCoT est un document d'urbanisme qui déterminera, à l'échelle du pays, un **projet de territoire ...**

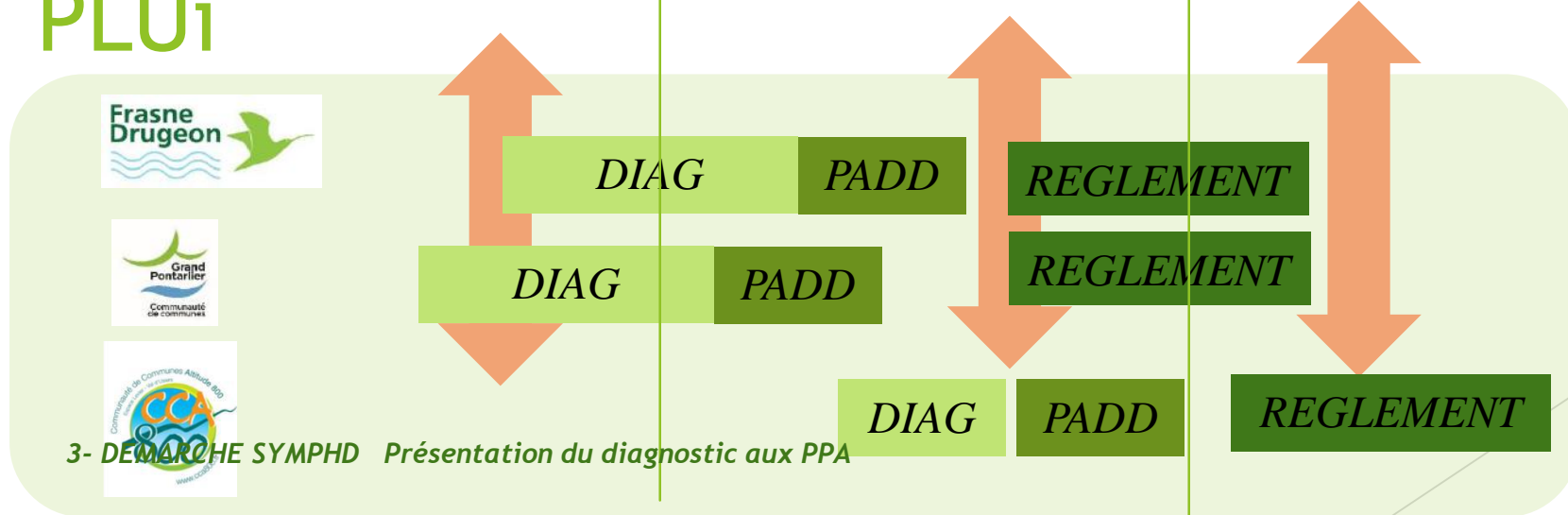
Les élus scrutent le territoire et formalisent leur projet autour des thématiques du code de l'urbanisme



# Le Planning SCoT



## PLUi



3- DEMARCHE SYMPHD Présentation du diagnostic aux PPA

# Le SCoT, prétexte aux échanges... !

2016  
2017  
2018



33 rencontres en commissions - SYMPHD

2 points d'étape Elus / Secteur Pays

8 visites terrains Ouvertes à tous

6 ateliers Experts

L'objectif est de **construire collectivement un projet de territoire / SCoT.**

# Le travail en cours est présenté en

## ► 15 Livrets

- Pour
- faciliter l'appropriation des enjeux,
  - compiler le travail du recensement « livres blancs » du pays, des 4 commissions d'élus, des ateliers, des visites, du porter à connaissance, des données (insee ...)...



Enjeux transversaux : **EAU** qualité/quantité + **RN 57**-Accessibilité

L'objectif est de **partager les thématiques** / SCoT.

► Présentation des éléments du DIAG en cours - Philippe PICHOT Directeur

4- *DIAG SYMPHD* Présentation du diagnostic aux PPA

14



## Une localisation atypique facteur de richesses et de diversités...

- ▶ *Opportunité de situation et de projets*
- ▶ *Diversité des acteurs et des sites*
- ▶ *Richesses des hommes et des paysages*

Entre identité, respect et développement

*Des paysages identitaires à promouvoir*

*Une entrée RN 57 du territoire à utiliser*

*Des engagements liés aux parcs naturels à respecter*



## ► Un pays peuplé de campagne

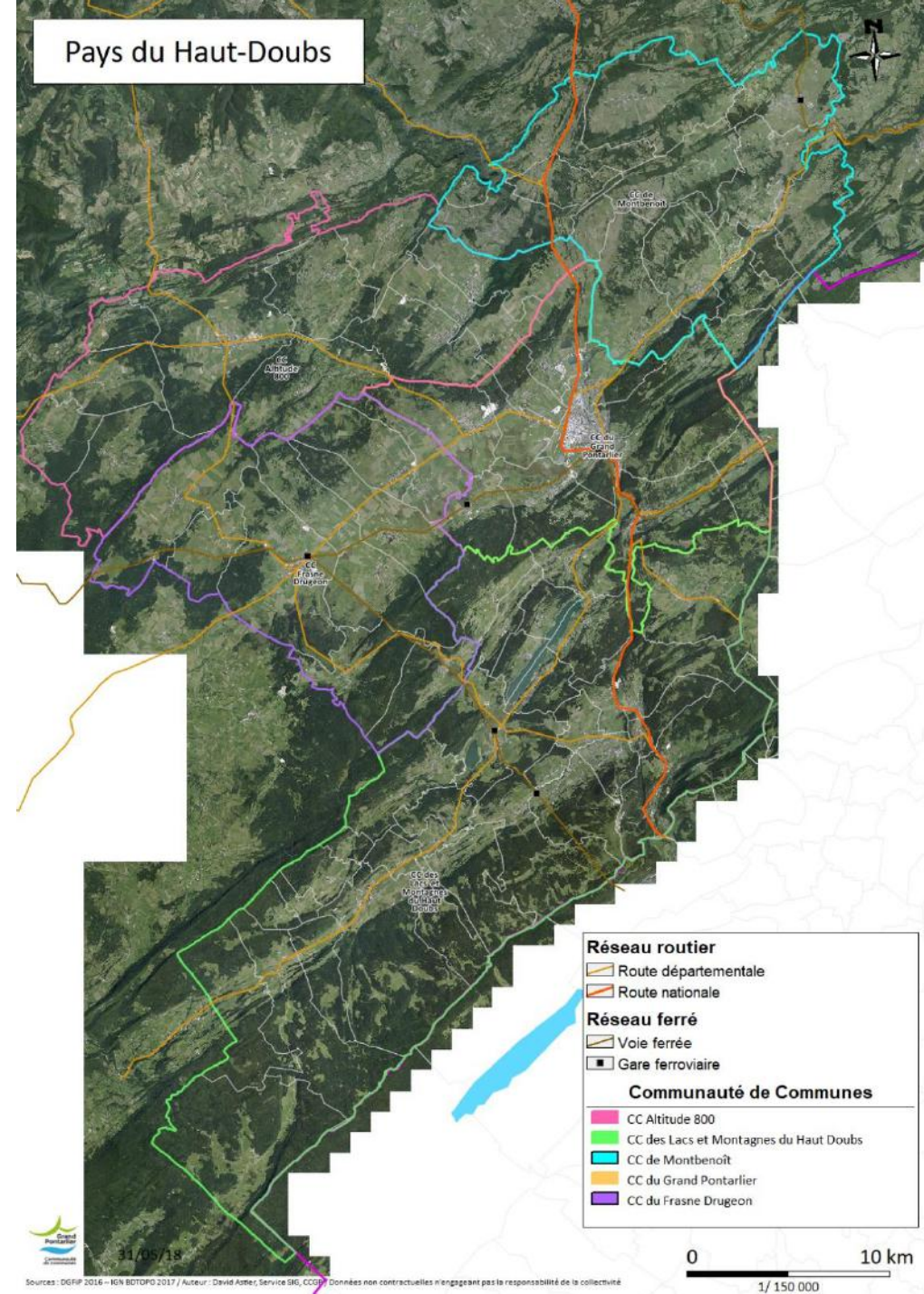
INSEE 2015

- 12 % de la population du Doubs  
2 % de la Région BFC

pour 22 % de la surface du territoire du Département du Doubs

- Densité de 62 hab / km<sup>2</sup>

104 France > 102 Doubs > Pays du Haut Doubs > 59 Région BFC





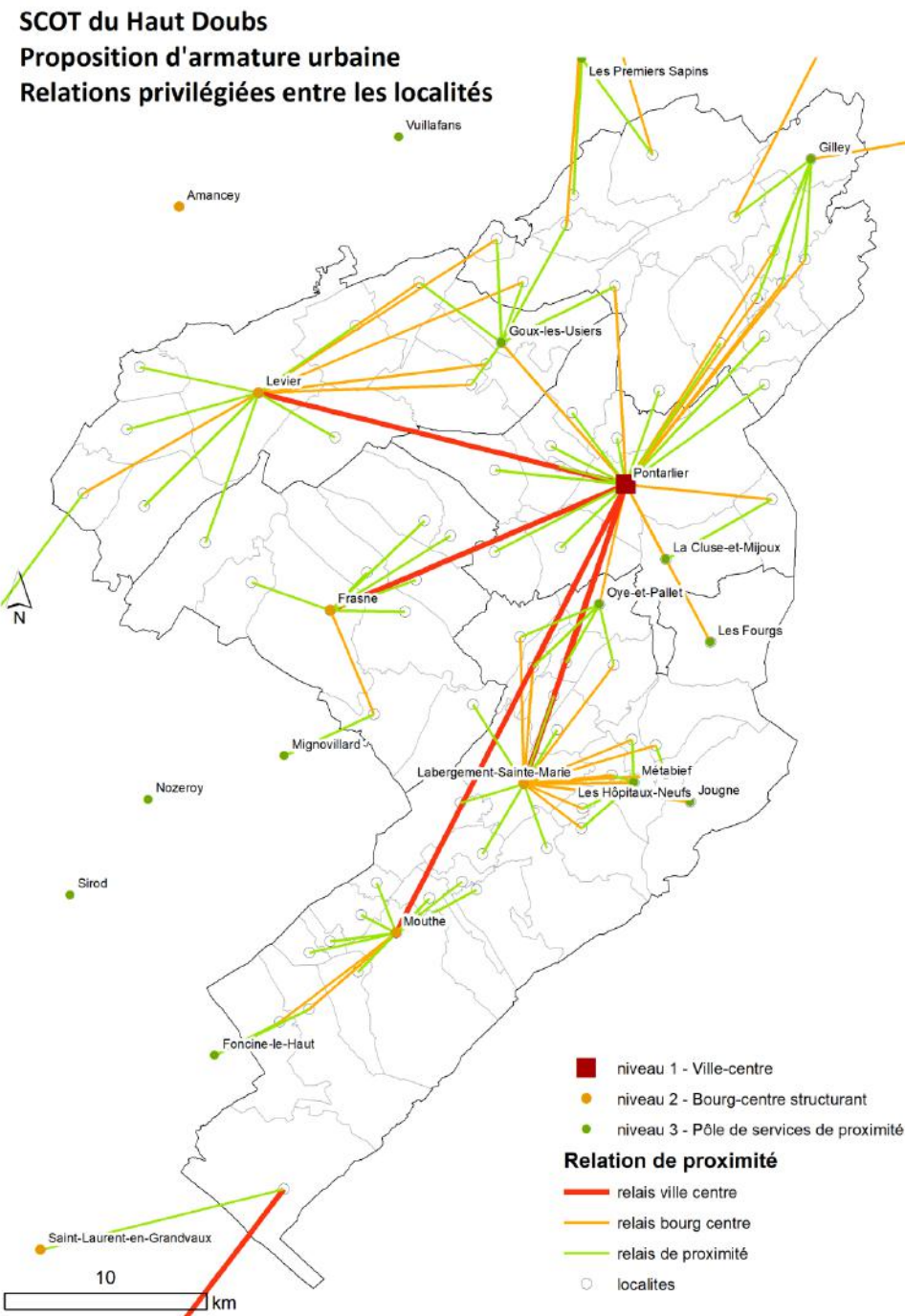
## Un maillage hiérarchisé, organisé et bien réparti ...

- ▶ Une unité - Ville centre - (Pontarlier, Houtaud, Doubs)
- ▶ 4 - bourgs centres - (Frasne, Levier, Labergement Ste Marie et Mouthe)
- ▶ 9 - pôles de services de proximité - (Gilley, Goux les Usiers, Jougne, La Cluse et Mijoux, Le Frambourg, Les Fourgs, Les Hôpitaux-Neufs, Métabief, Oye et Pallet.)

Une organisation existante à consolider

La place de la ville centre à conforter

4- DIAG SYMPHD Présentation du diagnostic aux PPA



1 armature spatiale

## ► *Un pays riche*

► *Un taux d'activité et un taux d'emploi élevés*

► *Une économie « atypique »*

*agriculture*

*industrie*

*construction*

*mais peu de tertiaire / moyenne Française*

► *Un chômage faible*

*6,5 % < 7,8 % Région < 9,2 % France*

*INSEE 201*

► *Une activité présentielle importante*

*69%*

*INSEE 2014*



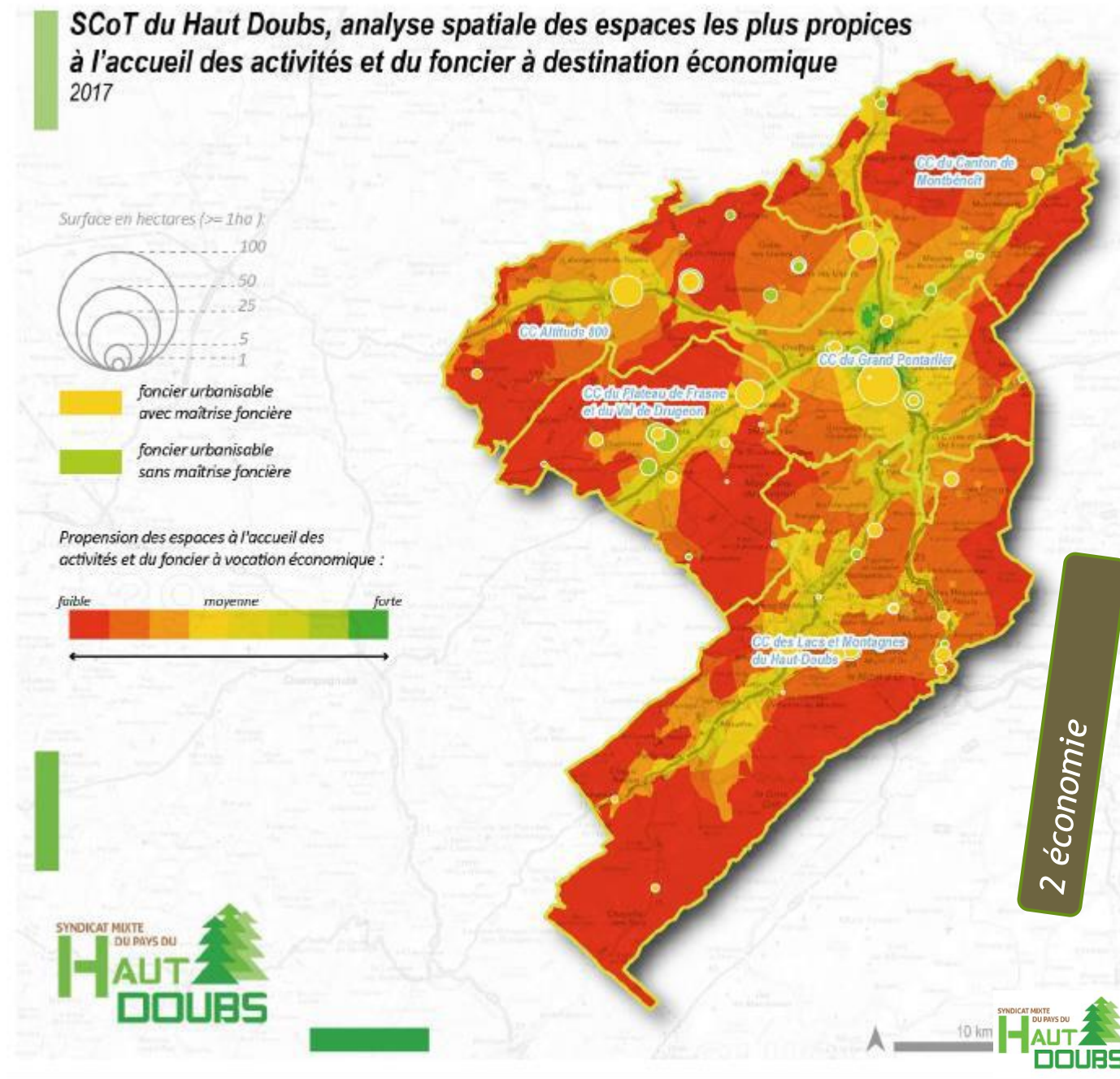
De nombreuses ZAE (Zones d'activités économiques) à pérenniser,

- ▶ Des activités industrielles localisées principalement sur la ville-centre,
- ▶ Des ZAE diverses et variées réparties sur l'ensemble du territoire.

*Une densification- conversion à engager*

*Une corrélation entre économie et habitat à prendre en compte*

*Une économie touristique à positionner face à de nouveaux enjeux*





Une activité «exceptionnelle» mais contrastée,

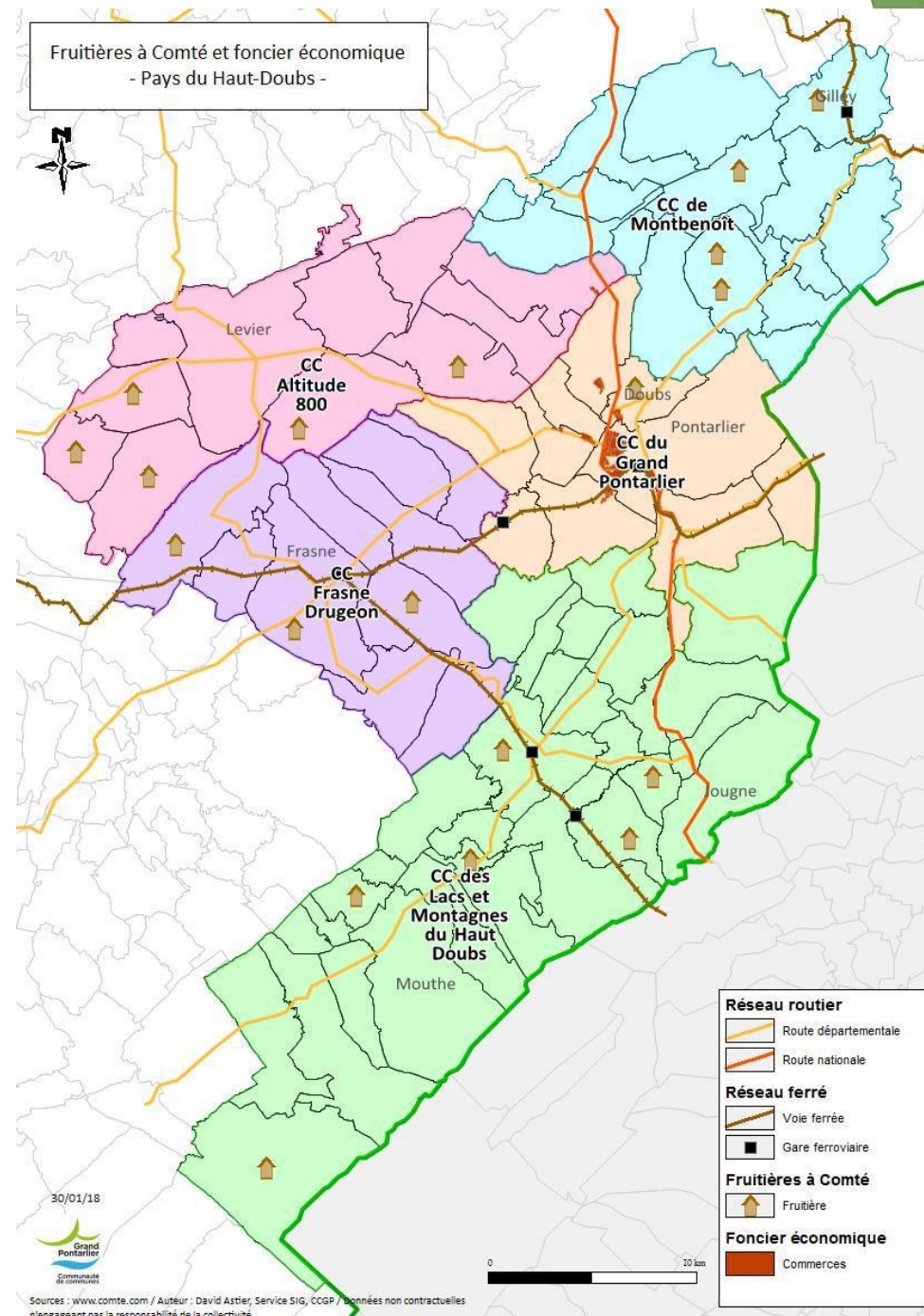
- ▶ Un pôle commercial important à Pontarlier,

Zone similaire à celle d'une agglomération de 100 000 habitants,

- ▶ Des fruitières qui deviennent de nouveaux « commerces ruraux »,
- ▶ Un déficit de médecin,
- ▶ Une demande de service à la population (Offre périscolaire...),
- ▶ Des incohérences / Offres touristiques - Manque de restauration et d'hébergements.

*Un contexte national de tertiarisation et vieillissement de l'économie à prendre en compte*

#### 4- DIAG SYMPHD Présentation du diagnostic aux PPA



2 économie

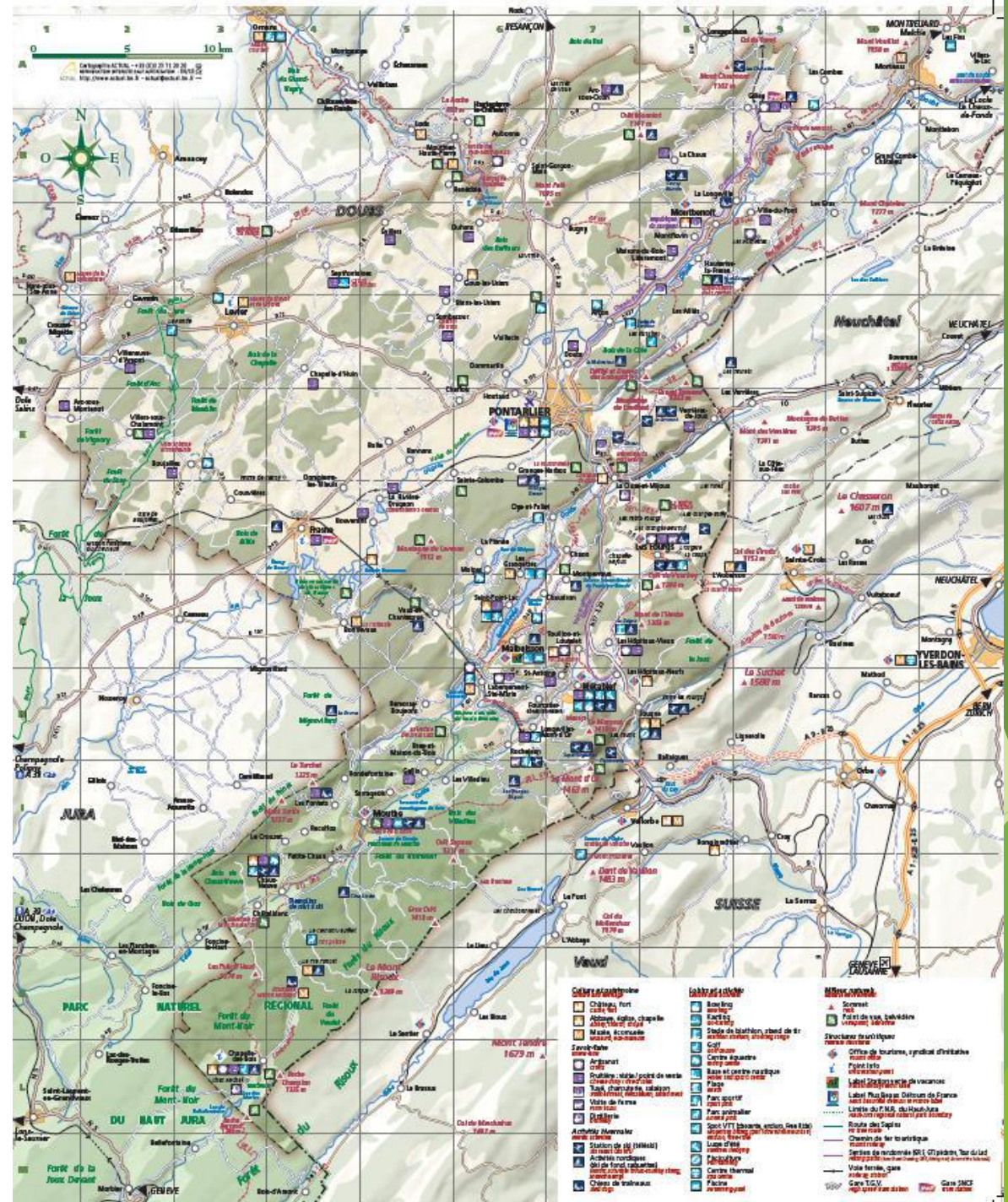


# Un tourisme qui se re-cherche,

- ▶ Une topographie et des aménités naturelles (pépites du territoire) qui ont permis la création de sites majeurs,
- ▶ Le ski, les paysages... représentent des produits d'appel touristique,

*Un nouveau modèle touristique autour des « montagnes du Jura » ... et sur l'axe RN57 à inventer !*

4- DIAG SYMPHD Présentation du diagnostic aux PPA



2 économie

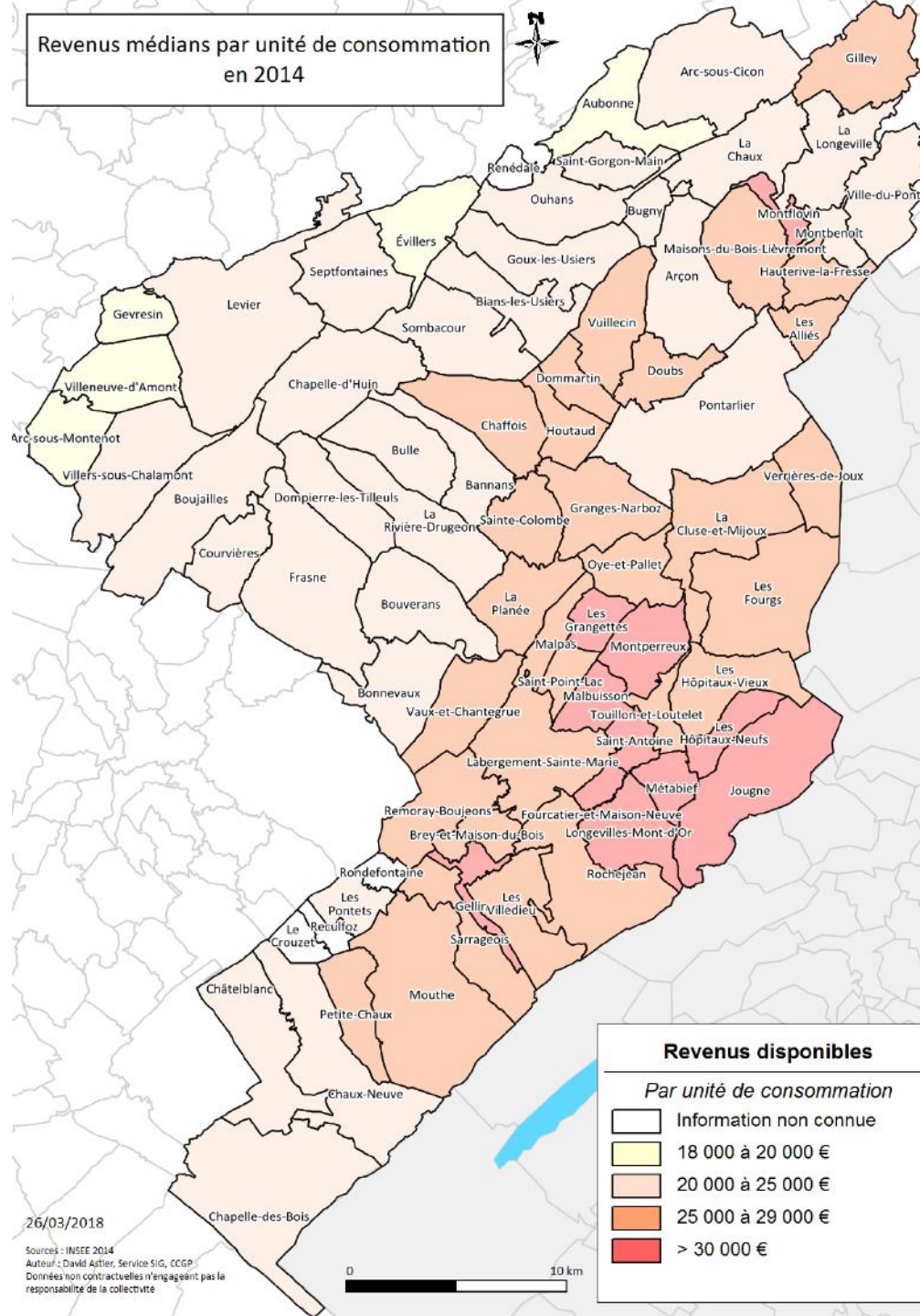




## Des ressources inégales,

- ▶ Une ressource inégale liée essentiellement à l'économie suisse voisine
- ▶ Des territoires éloignés qui profitent moins de la frontière.
- ▶ Une ville centre qui « s'appauvrit » ( moins de ménages, plus de retraités et plus d'emplois au salaire minimum)

*L'urbanisme à penser pour tous !*



3 habitat et cohésion sociale



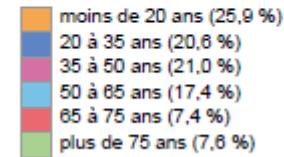
## ► *Un pays jeune*

INSEE 2014

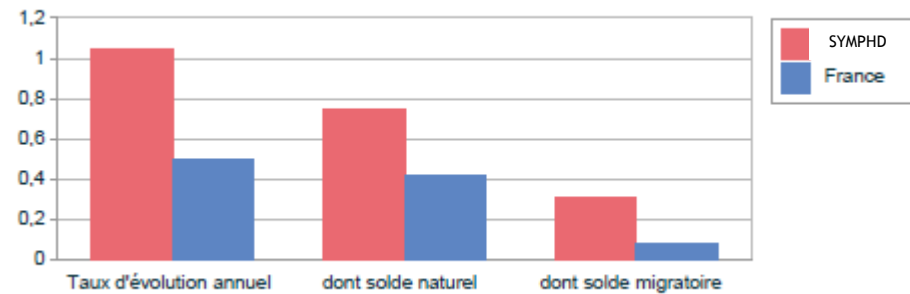
- 25,9% de moins de 20 ans
- Taux d'évolution annuel *exceptionnel*

*et attractif*

Répartition de la population par tranche d'âges (Insee, RP) 2014



Taux d'évolution annuel de la population lié aux soldes naturel et migratoire



source : Insee, RP - 2009-2014

3 habitat et cohésion sociale

## Une population croissante...

- ▶ *Inégalement répartie sur le territoire*

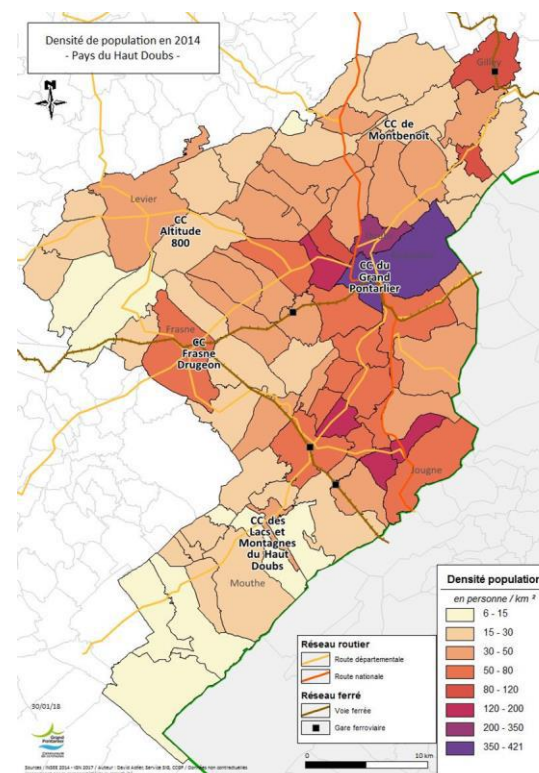
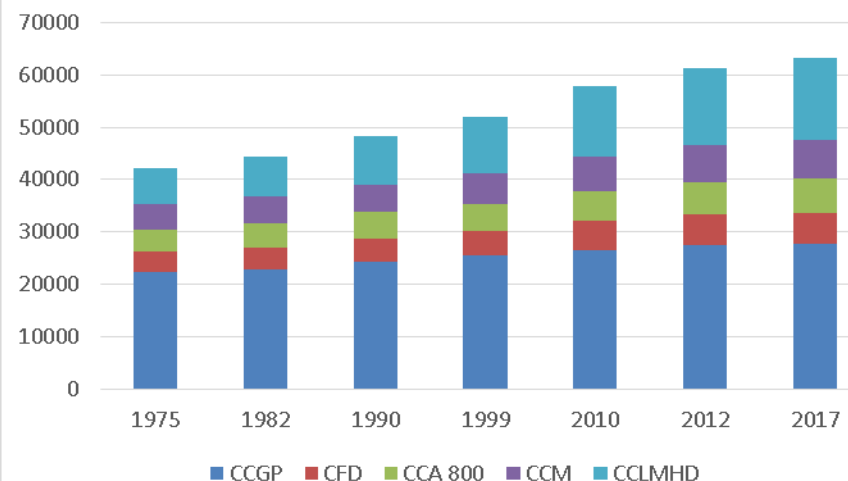
*Dichotomie au sein même d'une CC*

- ▶ *Engorgement sur axe Franco-Suisse*
- ▶ *Localisation liée aux opportunités foncières*
- ▶ *Décroissance de la ville centre*
- ▶ *Un secteur à faible densité (Mouthe- Chapelle des bois)*

*Un projet « d'accueil » à définir et à construire.*

4- DIAG SYMPHD Présentation du diagnostic aux PPA

Evolution de la population - Pays



3 habitat et cohésion sociale





## ► *Un pays habité*

INSEE 2014

- *Un taux de vacance réduit*  
*6,6% < 7,9% France*
- *Une forte proportion de propriétaires occupants*  
*67,7% > 57,6 % France*
- *Des résidences secondaires existantes mais de moins en moins présentes*  
*15,3% < 9,4% France*

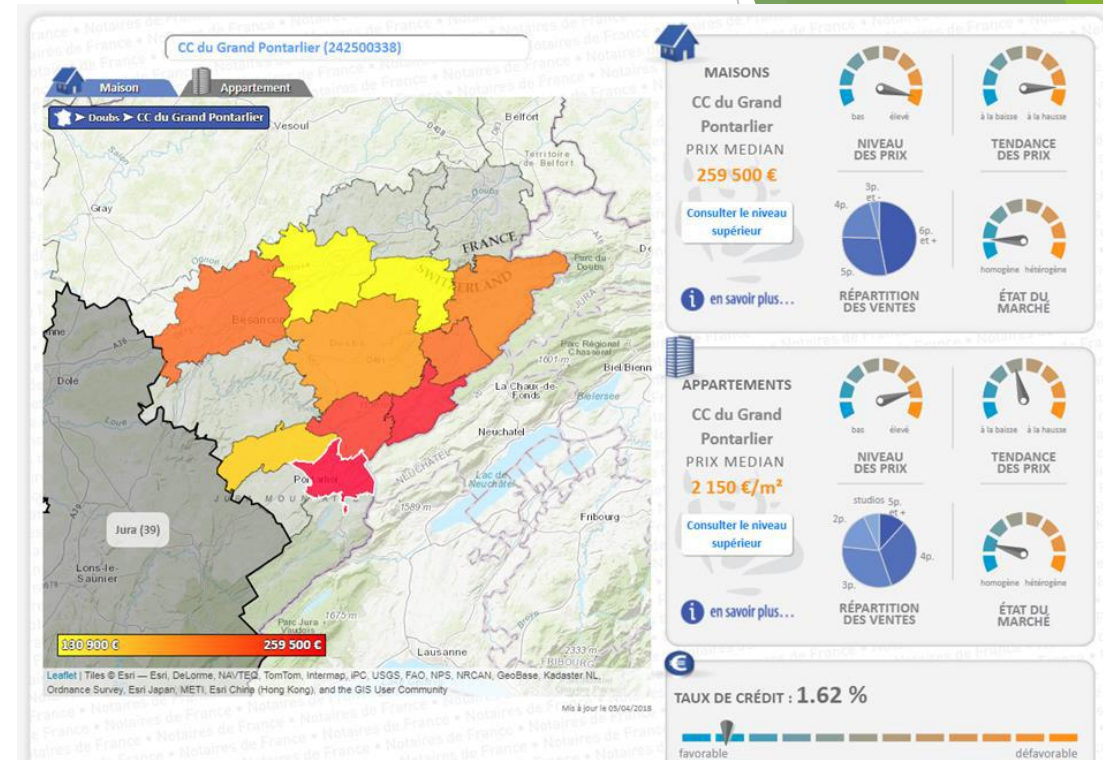


# Un prix de l'immobilier qui catalyse les disparités

- ▶ Un contexte local très particulier
- ▶ Un immobilier inaccessible (achat et location) aux plus défavorisés
- ▶ Une augmentation constante du prix

## Un marché sous tension

*Une dynamique positive à utiliser afin d'ouvrir l'offre au plus grand nombre*



Terrain 820 m²

Malbuisson (25160)

199 000 €

Superbe parcelle constructible avec vue magnifique sur le lac Très belle parcelle constructible d'environ 820 m² . Superbe vue lac . Plus d'informations : Joris Bauquier : .

AJP Transactions

Annonces de ce pro >

242€/m²

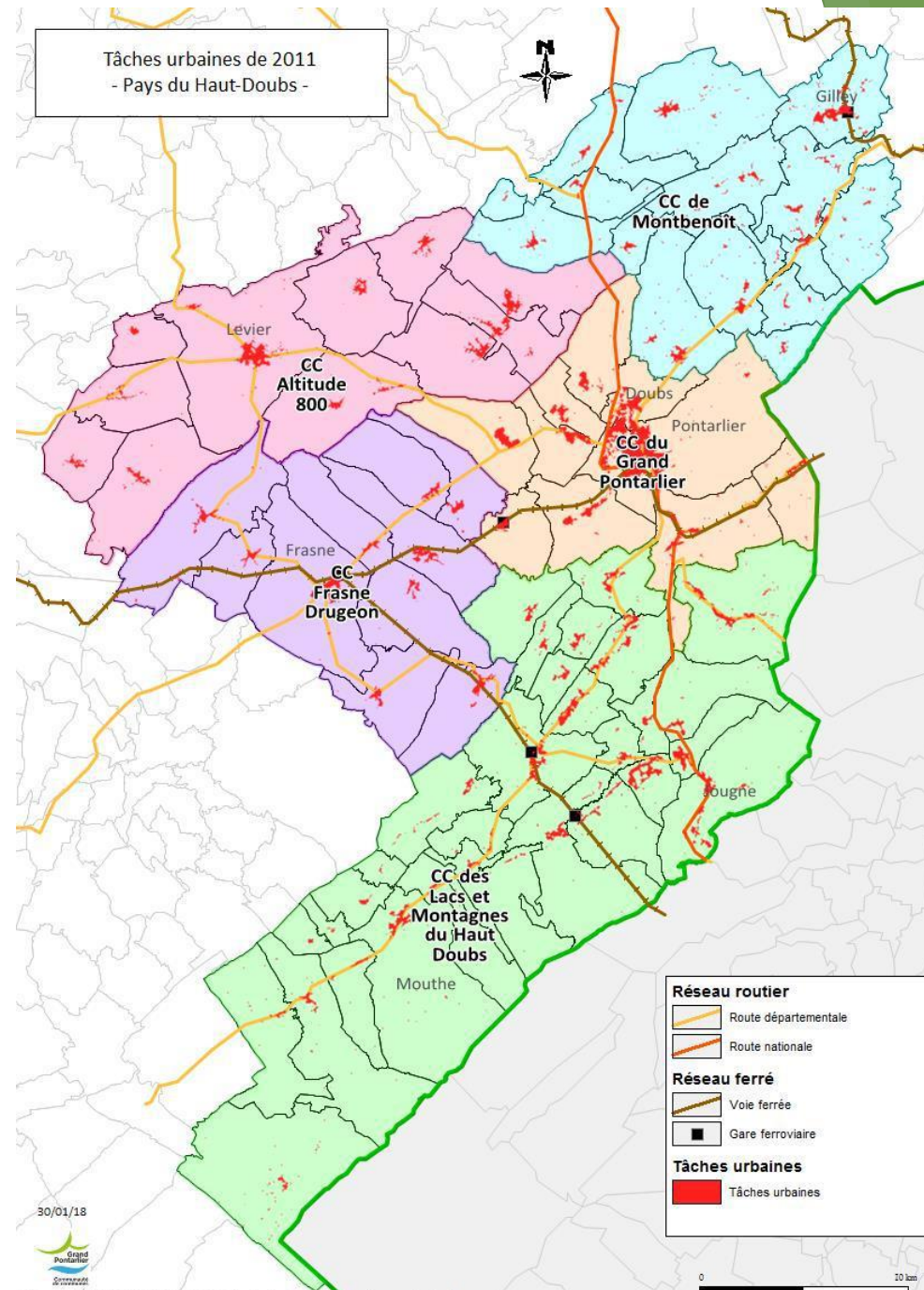
Voir l'annonce

3 habitat et cohésion sociale

## Une localisation de l'habitat à organiser

- ▶ Des habitants regroupés le long des voies de circulation et principalement vers le passage vers la Suisse,
- ▶ Des caractéristiques « urbaines » (mixité des fonctions et des formes) sur la ville de Pontarlier

*Une identité et une mixité locale à construire*



3 habitat et cohésion sociale

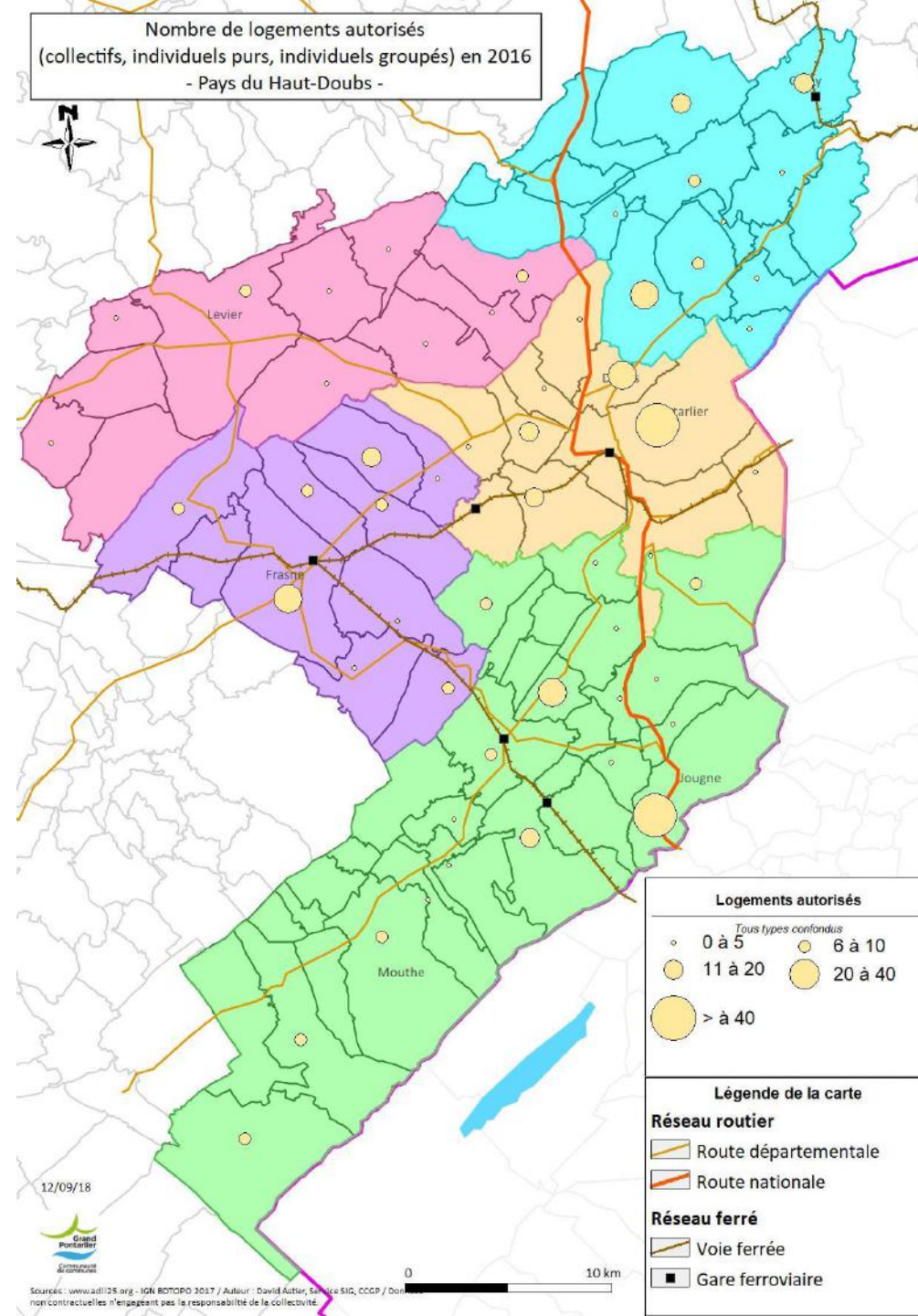




## Une politique « habitat » à dessiner collectivement ...

- ▶ Un manque de logements adaptés, corrélé à l'augmentation de la part des propriétaires,
- ▶ Des Communautés de Communes « productrices » de logement « vers la Suisse... ».
- ▶ 3 CC en PLUi dont Pontarlier engagée en PLUi h

*Un parcours résidentiel complet à assurer et une typologie de logement à diversifier .*



3 habitat et cohésion sociale



## Une mobilité locale à réinventer

### ► Une nationale engorgée

13 570 v/jour ( 1086 - 8% camions ) vers Besançon

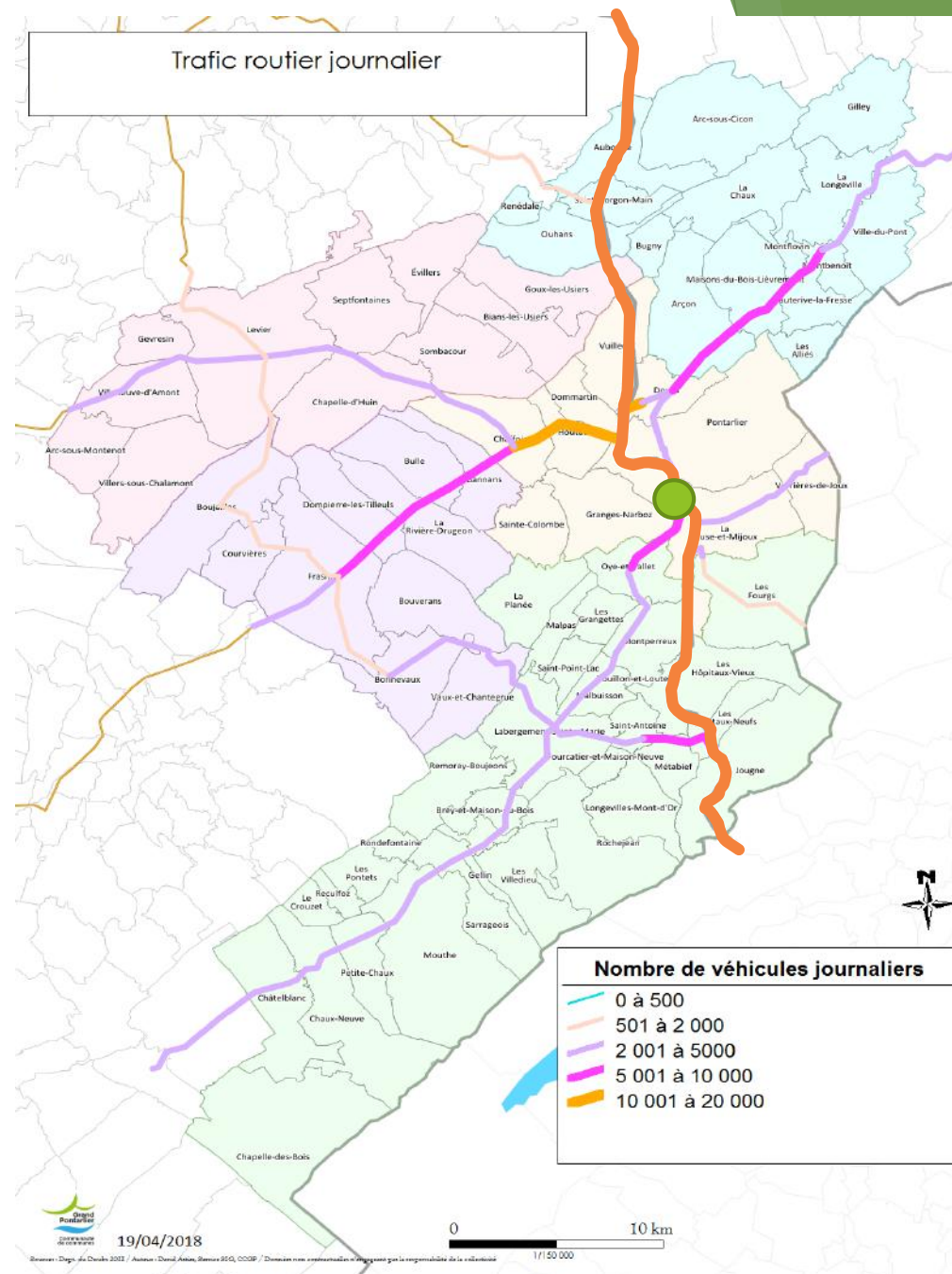
11 500 v/jour ( 805 - 7% camions ) vers Suisse

Pic à 22 000 v/jour au lieu dit « les rosiers » ( sortie de Pontarlier coté Cluse et Mijoux) ●

### ► Des départementales saturées

*La mobilité à réinventer !*

- *Penser le foncier*
- *Optimiser les aménagements*
- *Modifier les habitudes*
- *Raisonner longue distance*





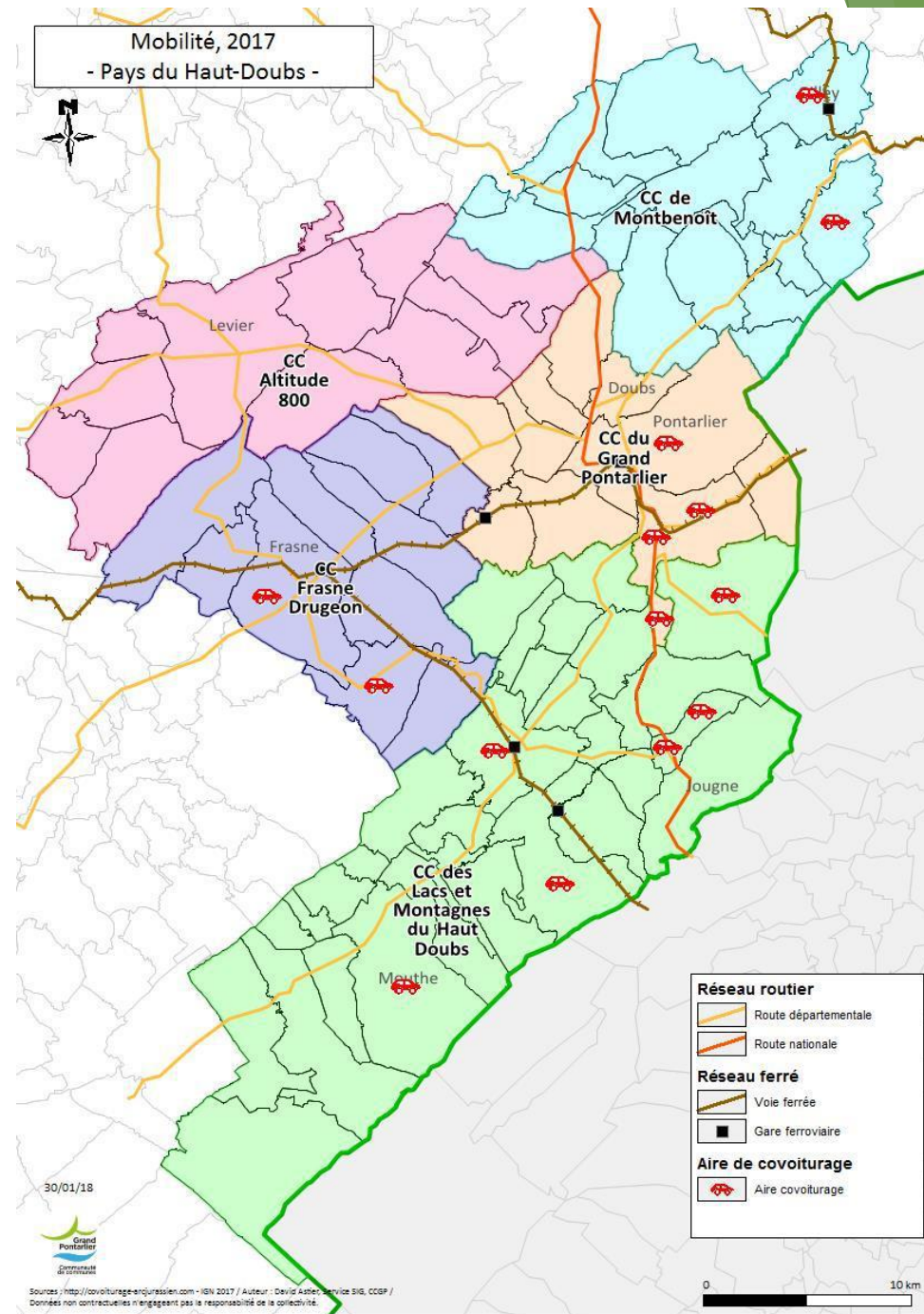
# Une mobilité locale à réinventer

- ▶ Un territoire bien desservi à conforter (en particulier l'axe Besançon-Lausanne),
- ▶ Un territoire fortement motorisé (usage de la voiture majoritaire) et saturé (avec des bouchons sur la ville centre),

*Comment construire une alternative au tout voiture ?*

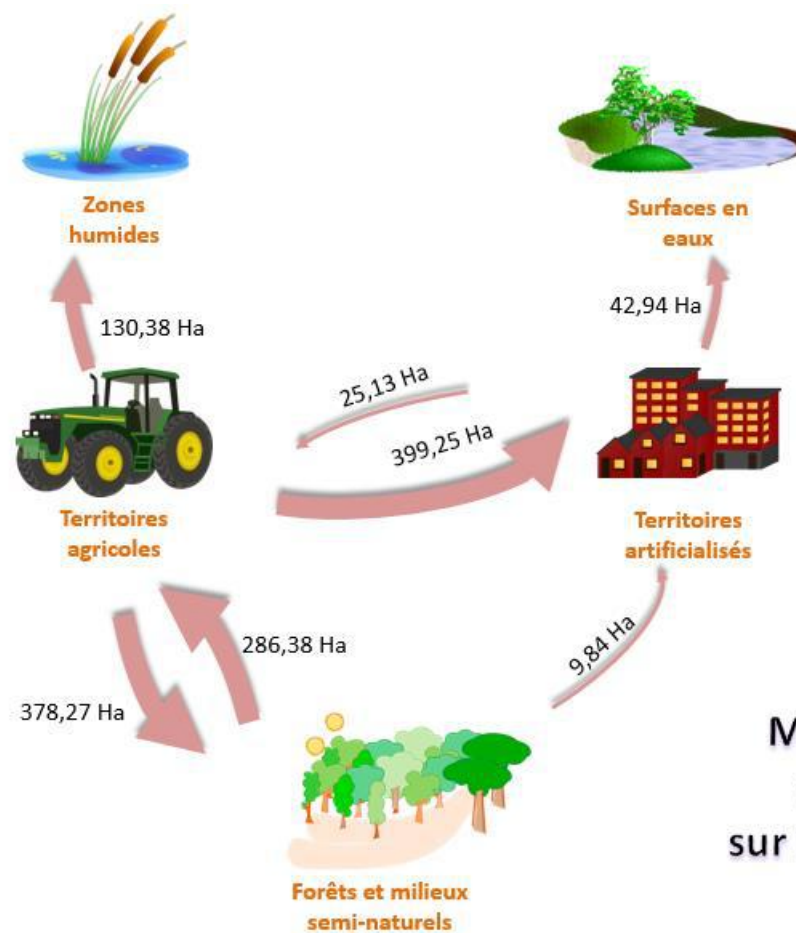
- ▶ Construire une desserte douce et alternative autour des cheminements existants ( route du train, chemins de randonnées...),
- ▶ Qualifier et identifier les quartiers gare (Pontarlier, Frasne, Labergement Ste Marie ...) et les quartiers « arrêts SNCF» ( Ste Colombe, La Rivière, Les Granges ...)
- ▶ Améliorer le co-voiturage

4- DIAG SYMPHD Présentation du diagnostic aux PPA



## Une mutation foncière à analyser

- Les nouveaux territoires artificialisés proviennent à hauteur de 97,6% de terrains anciennement agricoles



Mutations de l'espace  
entre 2000 et 2012  
sur le Pays du Haut-Doubs

Source : CorineLandCover, 2006/2012

5 Consommation d'espace

# Une Consommation foncière à modérer



Territoires  
artificialisés  
3,6% du territoire

2000 : 3 810, 04 Ha  
→ 3,3%

2012 : 4 158, 35 Ha  
→ **+348, 31 Ha**  
→ **+0,3 %**



Territoires  
agricoles  
43,2% du territoire

2000 : 50 571, 64 Ha  
→ 43,7%

2012 : 49 976, 75 Ha  
→ **-594, 89 Ha**  
→ **-0,5 %**



Forêts et milieux  
semi-naturels  
50% du territoire

2000 : 57 812, 46 Ha  
→ 49,9%

2012 : 57 893, 02 Ha  
→ **+80, 56 Ha**  
→ **+0,1 %**



Zones humides  
2,6% du territoire

2000 : 2 852, 43 Ha  
→ 2,5 %

2012 : 2 975, 53 Ha  
→ **+123, 10 Ha\***  
→ **+0,1 %**



Surfaces en eaux  
0,7% du territoire

2000 : 753, 91 Ha  
→ 0,6%

2012 : 796, 85 Ha  
→ **+42, 94 Ha\*\***  
→ **+0,1 %**

## Occupation et évolution de l'espace entre 2000 et 2012 sur le Pays du haut-Doubs

Surface totale : 115 800, 50 Ha

\* : Modifications administratives : prairies et autres surfaces toujours en herbe à usage agricole passées en marais intérieurs

\*\* : Modifications administratives : Zone d'extraction de matériaux passée en plans d'eau

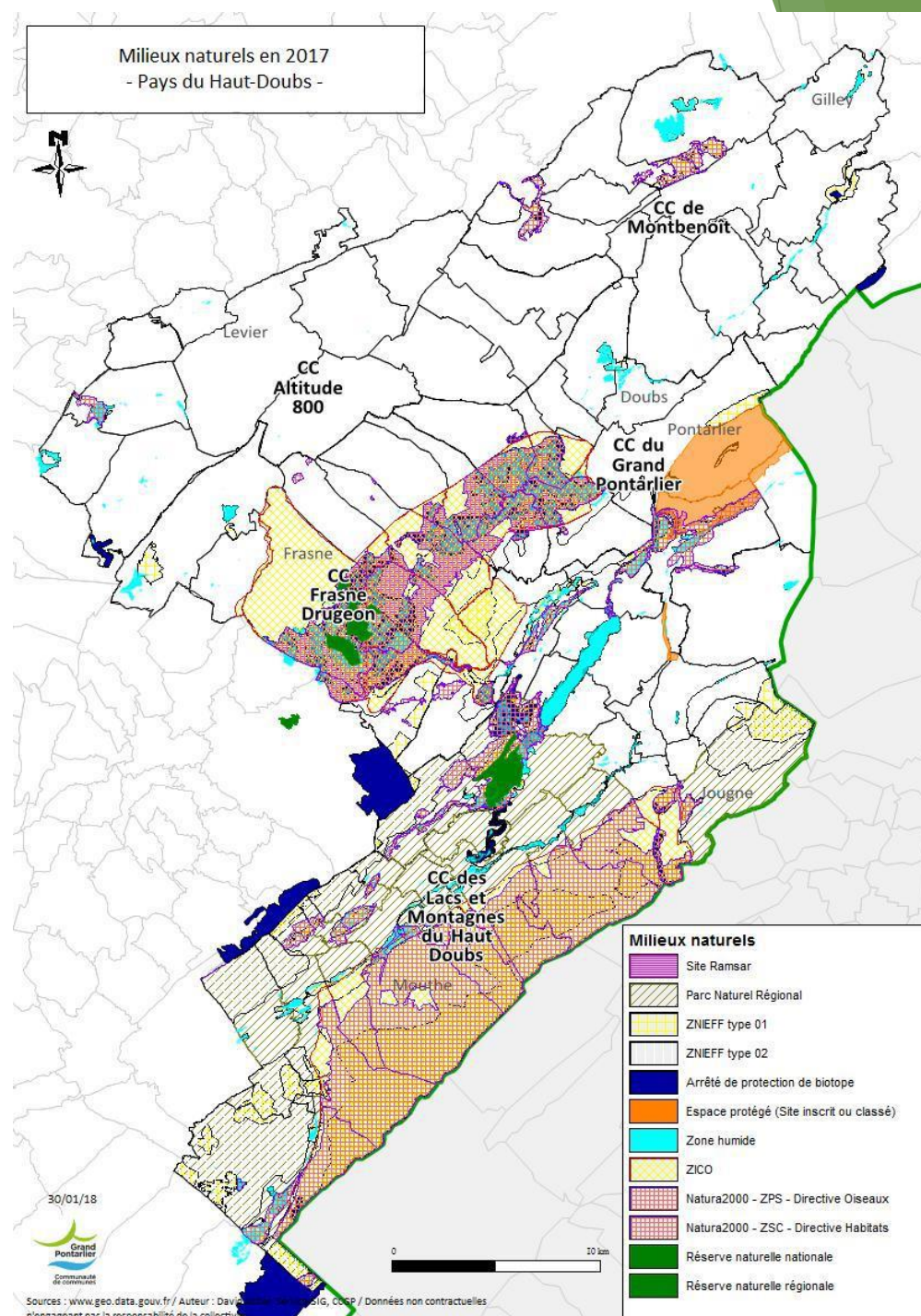
Source : CorineLandCover, 2000 et 2012



## Une biodiversité riche et préservée

Sur 58,58 % du territoire

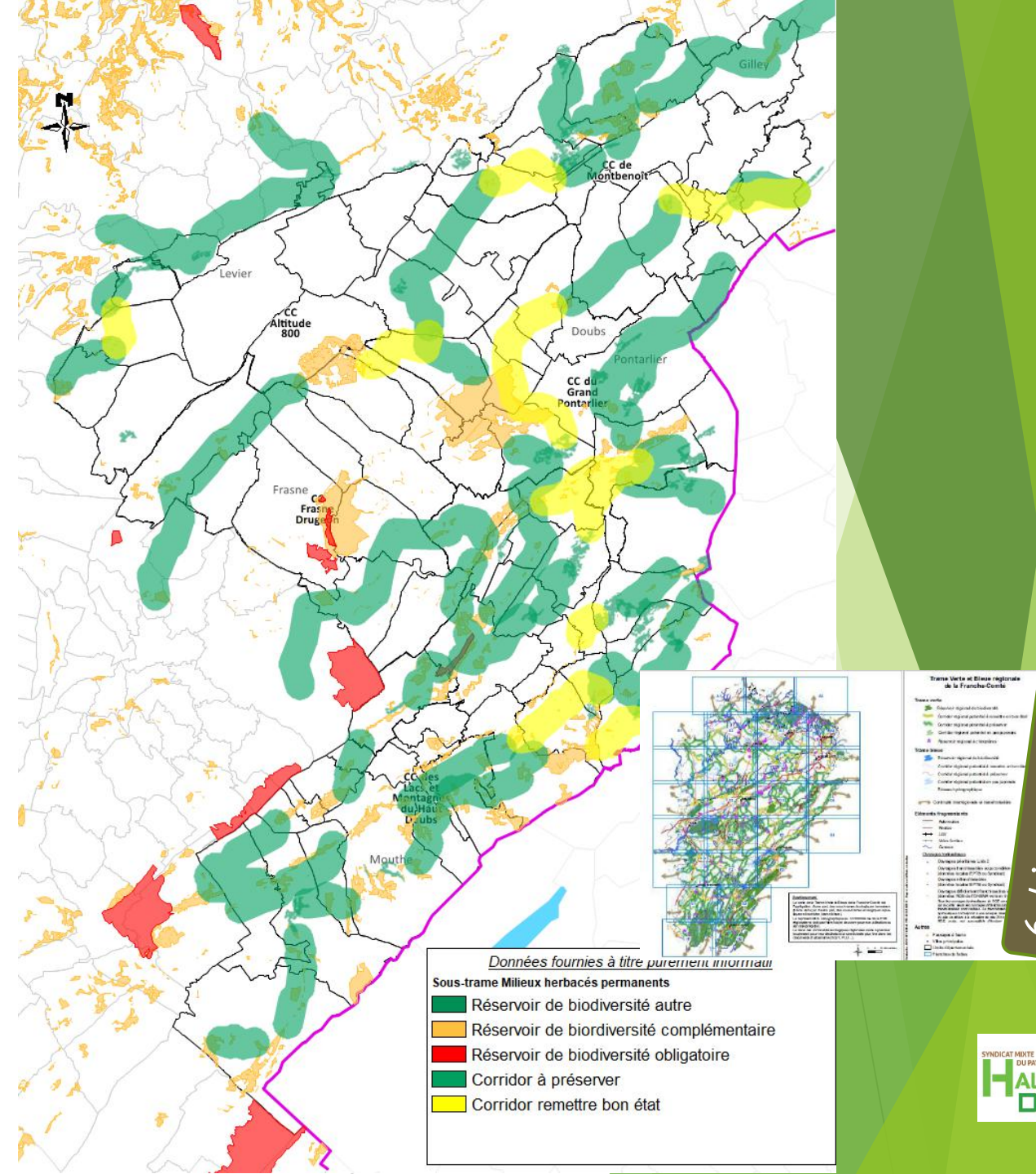
- ▶ Des milieux naturels abritant une faune et flore sensibles ou menacées,
- ▶ Des espèces invasives,
- ▶ Une richesse naturaliste liée aux milieux remarquables, mais aussi aux pratiques agricoles et forestières locales,
- ▶ De nombreux sites naturels à haute valeur écologique,
- ▶ Différents niveaux de prise en compte de la biodiversité.



## Une Trame Verte et Bleue à finaliser...

- ▶ Des milieux naturels qui s'imbriquent et se rejoignent,
- ▶ Des facteurs de dégradations à surveiller,
- ▶ Une TVB à mettre en place en concertation avec les TVB des PLUi en cours.

4- DIAG SYMPHD Présentation du diagnostic aux PPA





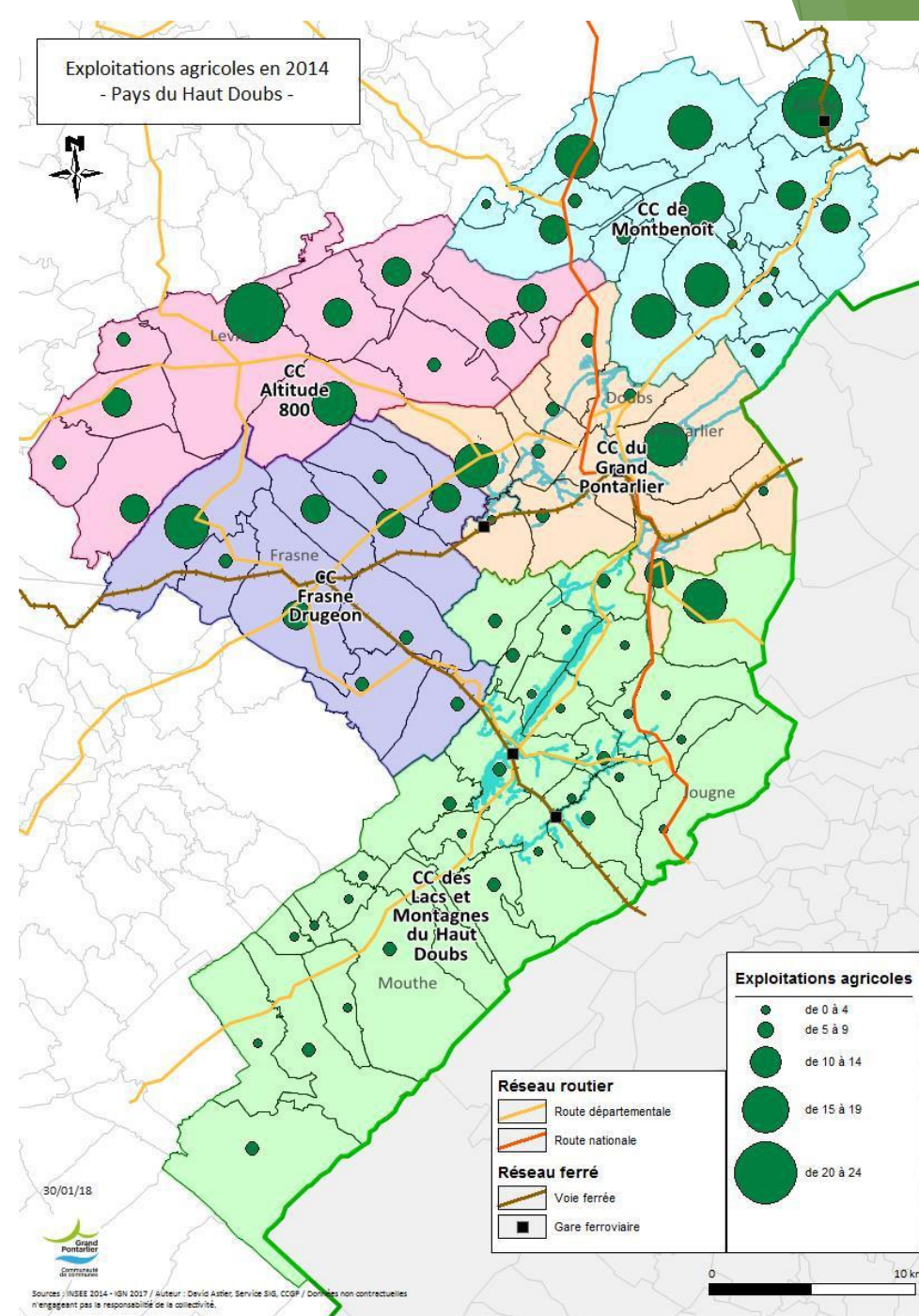
## Un potentiel agricole

à maintenir..

- ▶ Un territoire agricole par nature
- ▶ Une agriculture marquée spécifiquement par le dynamisme de l'AOC Comté



4- DIAG SYMPHD Présentation du diagnostic aux PPA



7 agriculture et forêt

## Un potentiel forestier à revaloriser ...

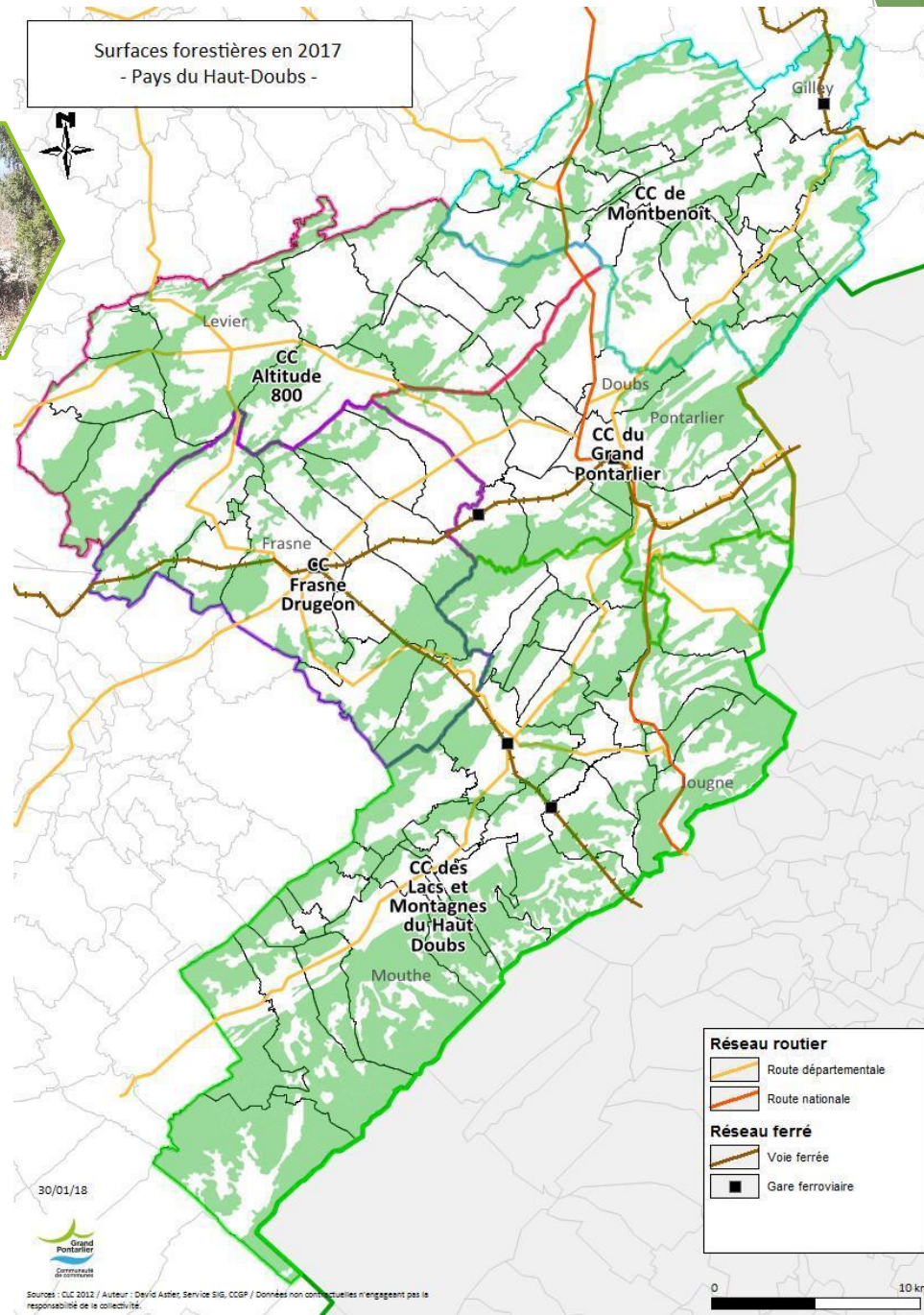


- ▶ Un territoire forestier par nature,
- ▶ Un dynamisme forestier en mutation et en souffrance,
- ▶ Une surface forestière en augmentation,
- ▶ Un souhait de formaliser des zones « d'exploitation forestière » dans les zones N des PLUi.



Forêts et milieux semi-naturels  
50% du territoire

2000 : 57 790, 94 Ha  
2012 : 57 872, 98 Ha  
→ + 82, 04 Ha





# Des paysages identitaires à préserver ...

Un territoire de moyenne montagne aux paysages de qualité (plateaux, prairies, combes, milieux humides, falaises, forêts, pré-bois...),

Des paysages en évolution qui induisent des mutations (extension pavillonnaire, entrée de ville...),

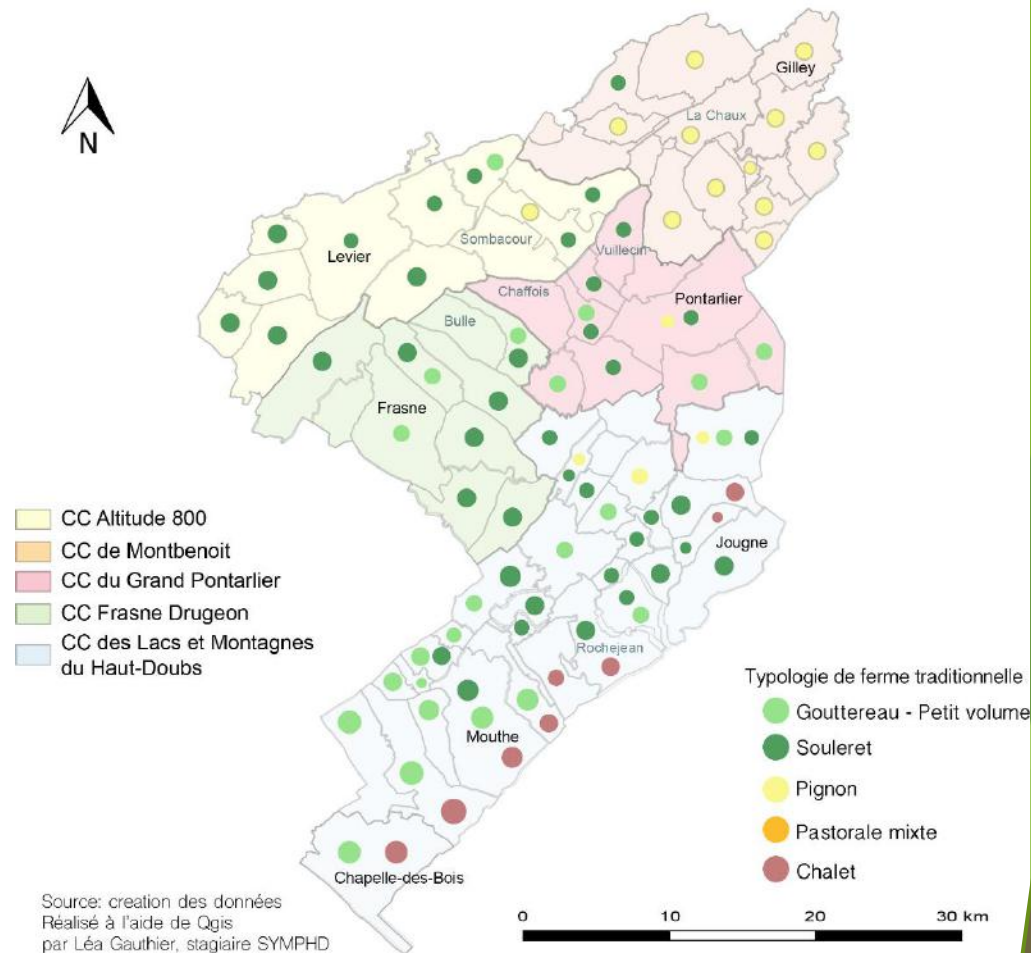
- ▶ *Comment garantir des paysages de qualité ?*  
( Protéger, promouvoir, inciter ...)
- ✓ *Respecter l'Identité locale ( typologies et morphologies)*
- ✓ *Valoriser les aménités existantes*
- ✓ *Maitriser l'étalement urbain*



## Le respect du patrimoine local plébiscité

- ▶ Des villages avec différentes identités
- ▶ Des typologies de fermes particulières

*Comment concilier respect et développement?*



4- DIAG SYMPHD. Présentation du diagnostic aux PPA

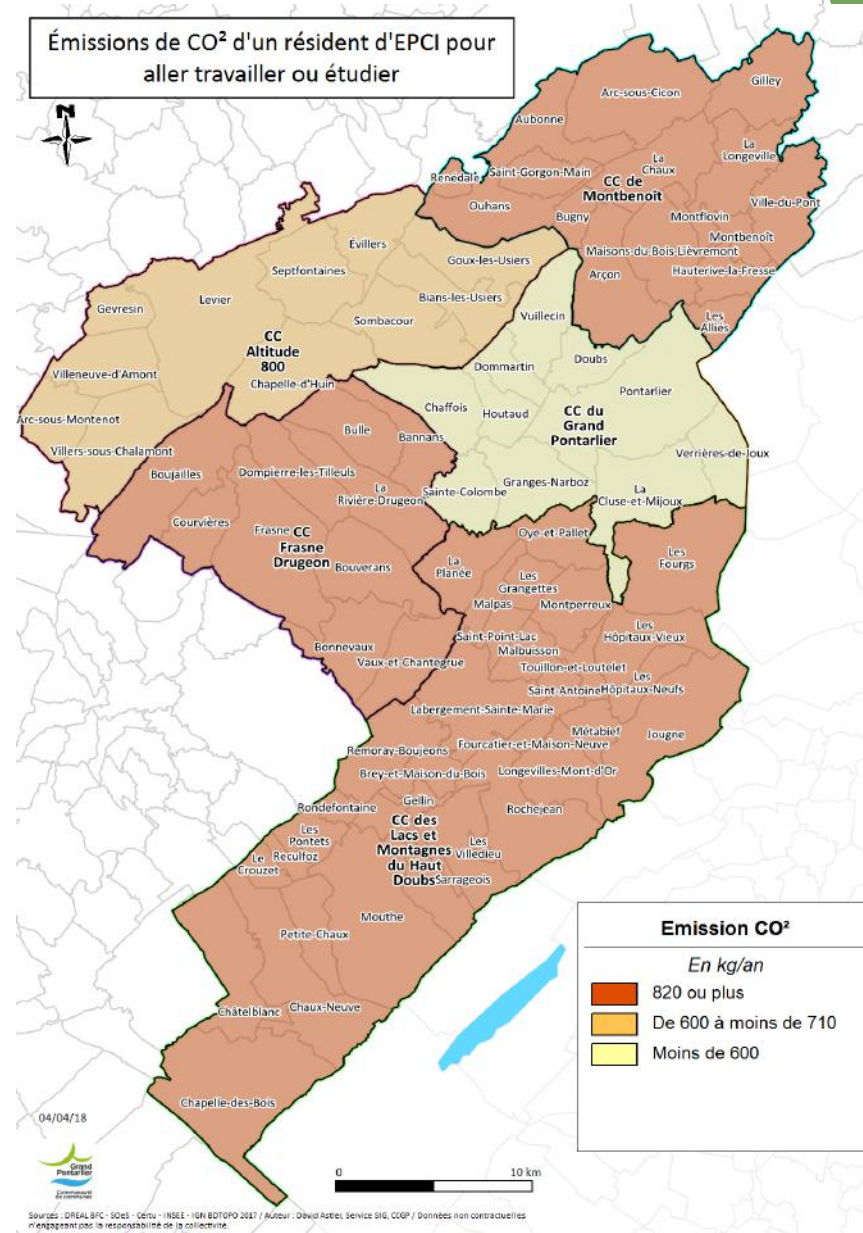


8 paysage et patrimoine

## Energie et climat, des enjeux pour demain ...

- Principales consommations d'énergie:
  - Déplacements domicile travail
  - Logement/ chauffage
- Activités agricoles :
  - Première source de GES
- Coût de l'Energie
  - Risques de précarité énergétique pour les ménages

*Des consommations à réduire.  
Des incidences sociales et  
environnementales à anticiper.*

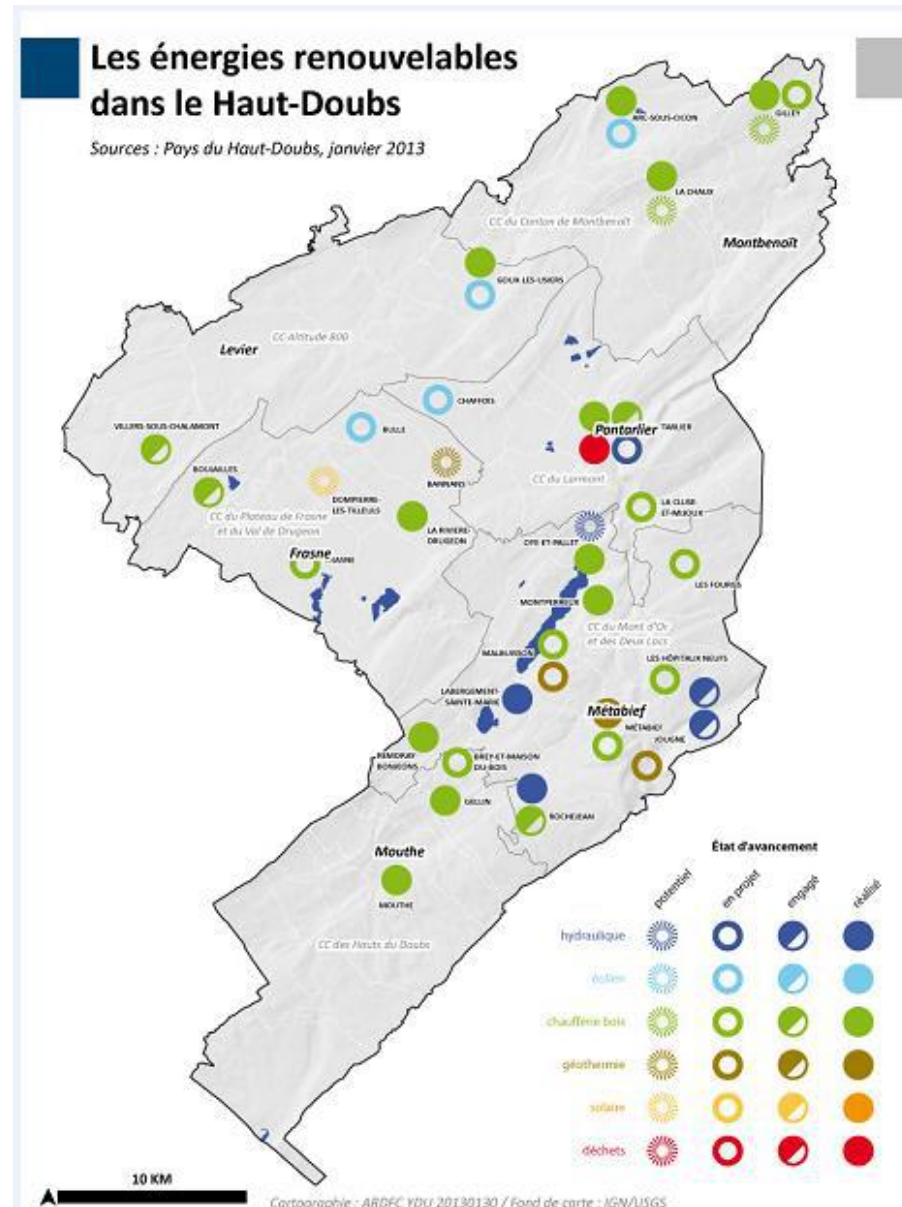




# Les énergies et les émissions de GES (gaz à effet de serre) prises en compte...

- ▶ une démarche TEPCV (Territoire à énergie positive et à croissance verte) en cours
- ▶ Une démarche PCAET (Plan Climat Air Energie Territorial) en cours et un PCET (Plan Climat Energie Territorial)

Des ressources potentielles EnR (Energies Renouvelables)

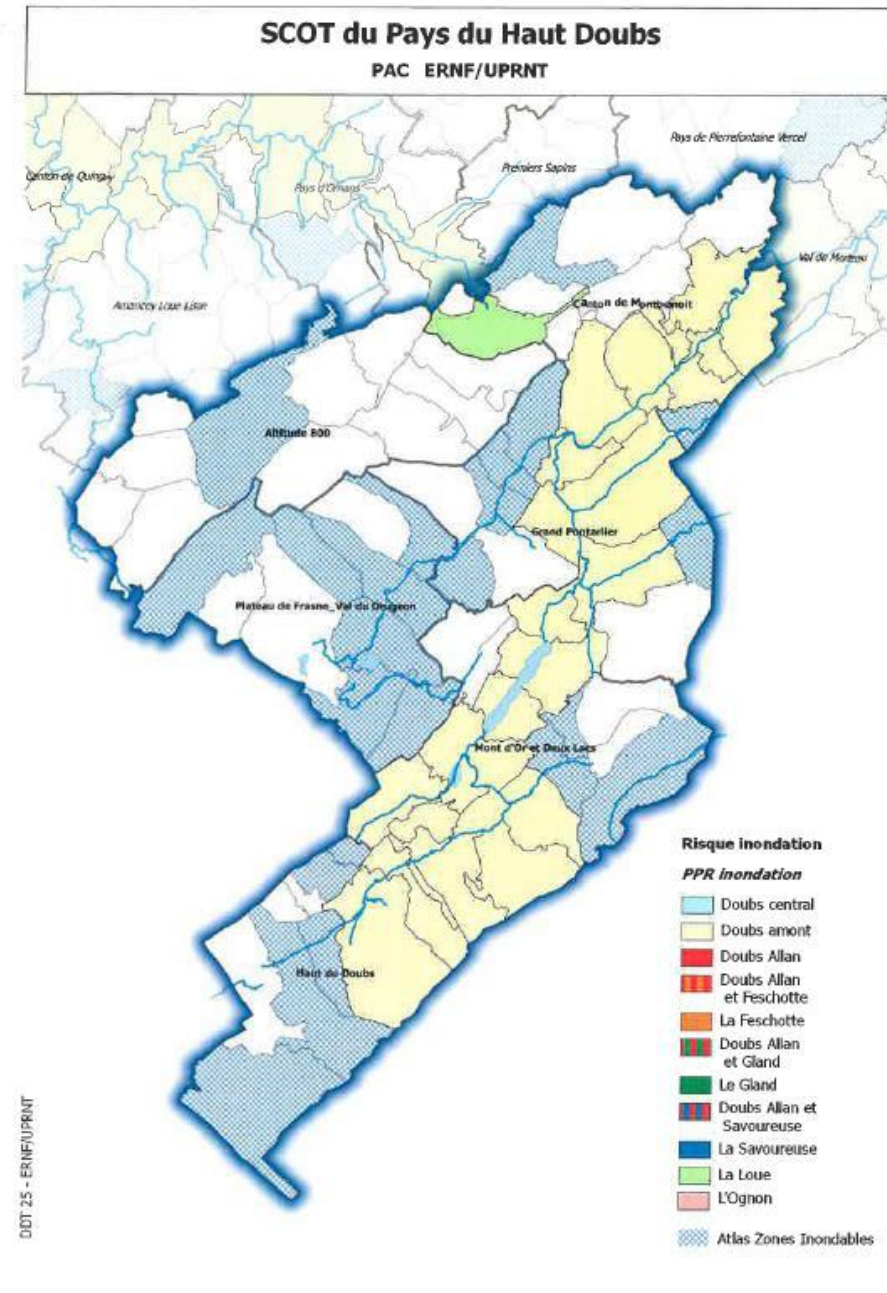




## Des risques...

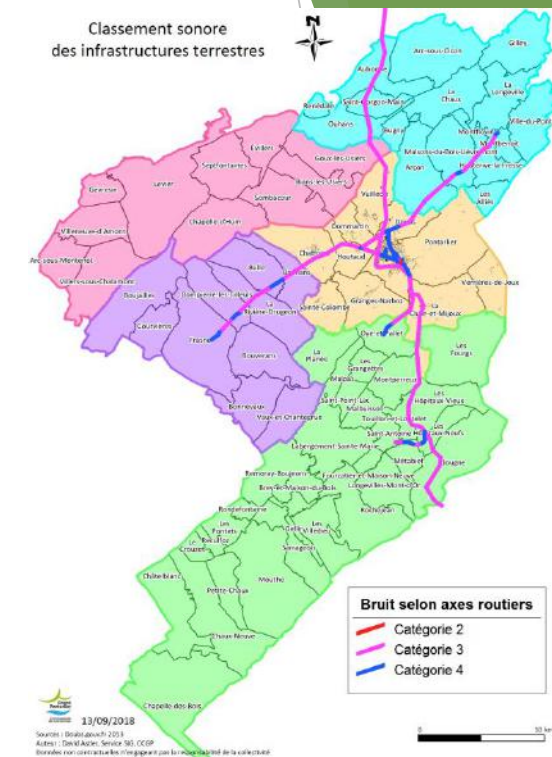
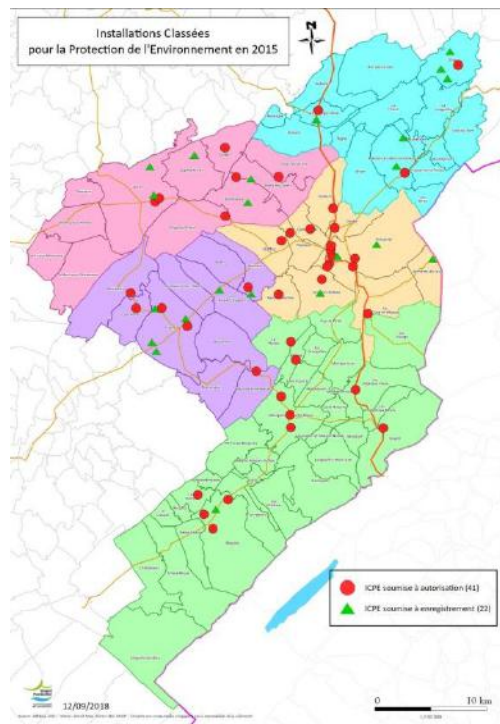
- ▶ Un aléa inondation à prendre en compte ( PPRI ( *plan de prévention des risques inondations*) Loue et Doubs)
- ▶ Un contexte karstique sensible aux pollutions spécifiquement avec les dolines
- ▶ Des poches d'argiles ponctuelles avec des risques de mouvement de terrain (essentiellement présentes sur les plaines alluvionnaires)
- ▶ Des risques ponctuels d'éboulement ...
- ▶ La présence de radon
- ...

4- DIAG SYMPHD Présentation du diagnostic aux PPA



# (..) Pollutions et nuisances ... à prendre en compte

- ▶ Le bruit (axes routiers)
- ▶ L'air (axes routiers)
- ▶ Les ICPE et autres risques
- ▶ Les réseaux gaz et hydrocarbures
- ▶ Sols ( industries, mines)
- ▶ ...





# Les déchets et pollutions ...

- ▶ Des équipements « assainissement » à conforter
- ▶ Une politique de gestion des Eaux de pluie a mettre en place

*Afin de permettre qualité et quantité d'eau*

- ▶ Un acteur déchets présent sur le territoire « PréVal »
  - ▶ Réseau de chaleur
  - ▶ Gestion déchets et tri
  - ▶ ...



Etablissement PUBLIC



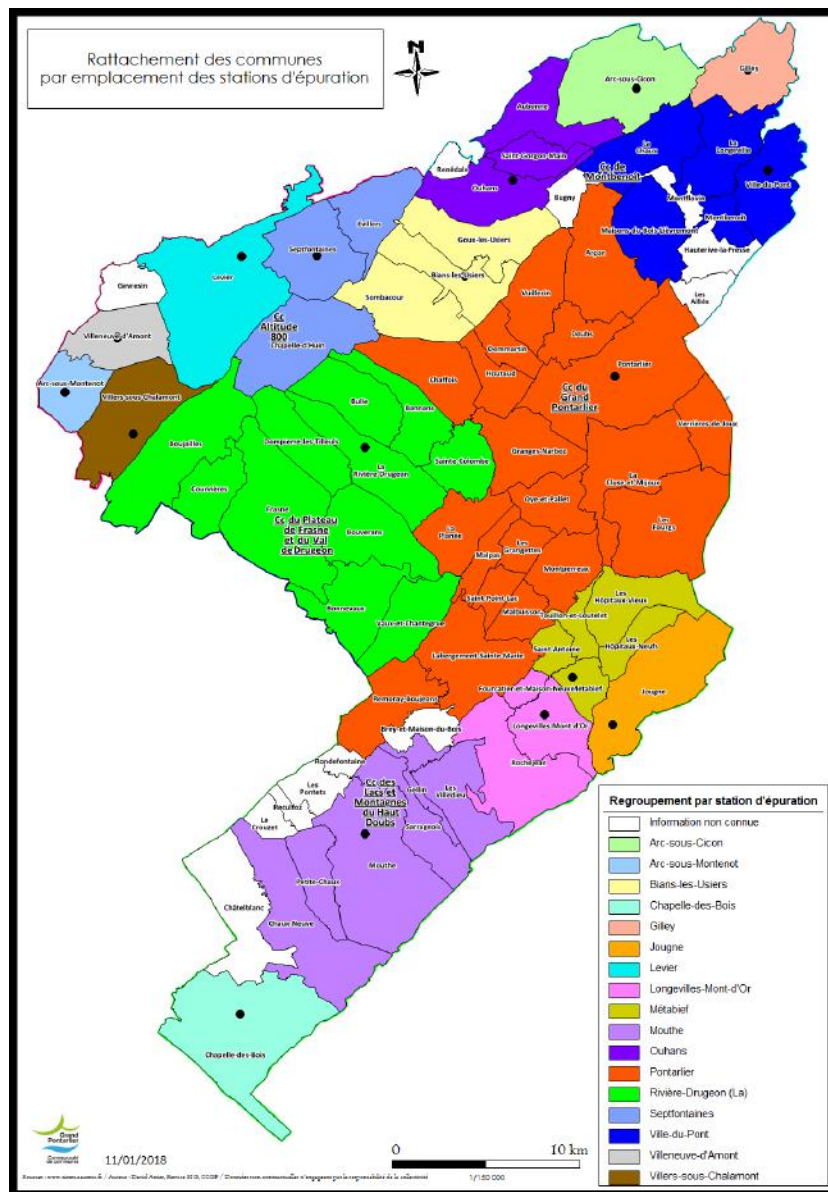
qui agit pour :

**RÉDUIRE & VALORISER les déchets**  
S'inscrire dans l'économie circulaire



sur 2/3 du Département du Doubs :

## 4- DIAG SYMPHD Présentation du diagnostic aux PPA



# Des Ressources naturelles à préserver et/ou à contenir...

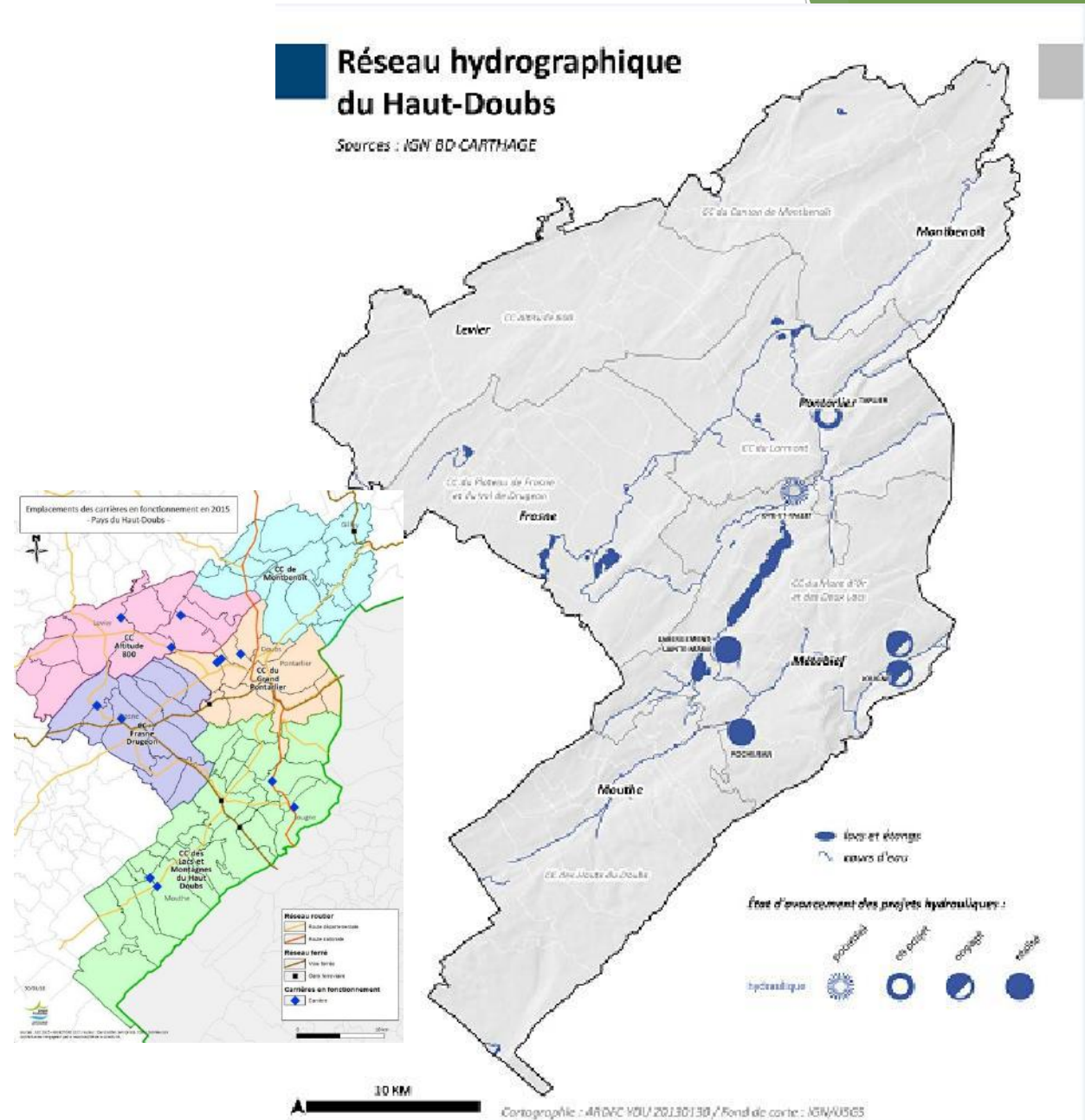


- Une ressource en eau et des milieux aquatiques très fragile

*La mise en place d'un EPAGE  
SDAGE / SAGE*

- De nombreuses carrières encore exploitées

4- DIAG SYMPHD Présentation du diagnostic aux PPA



11 ressources naturelles

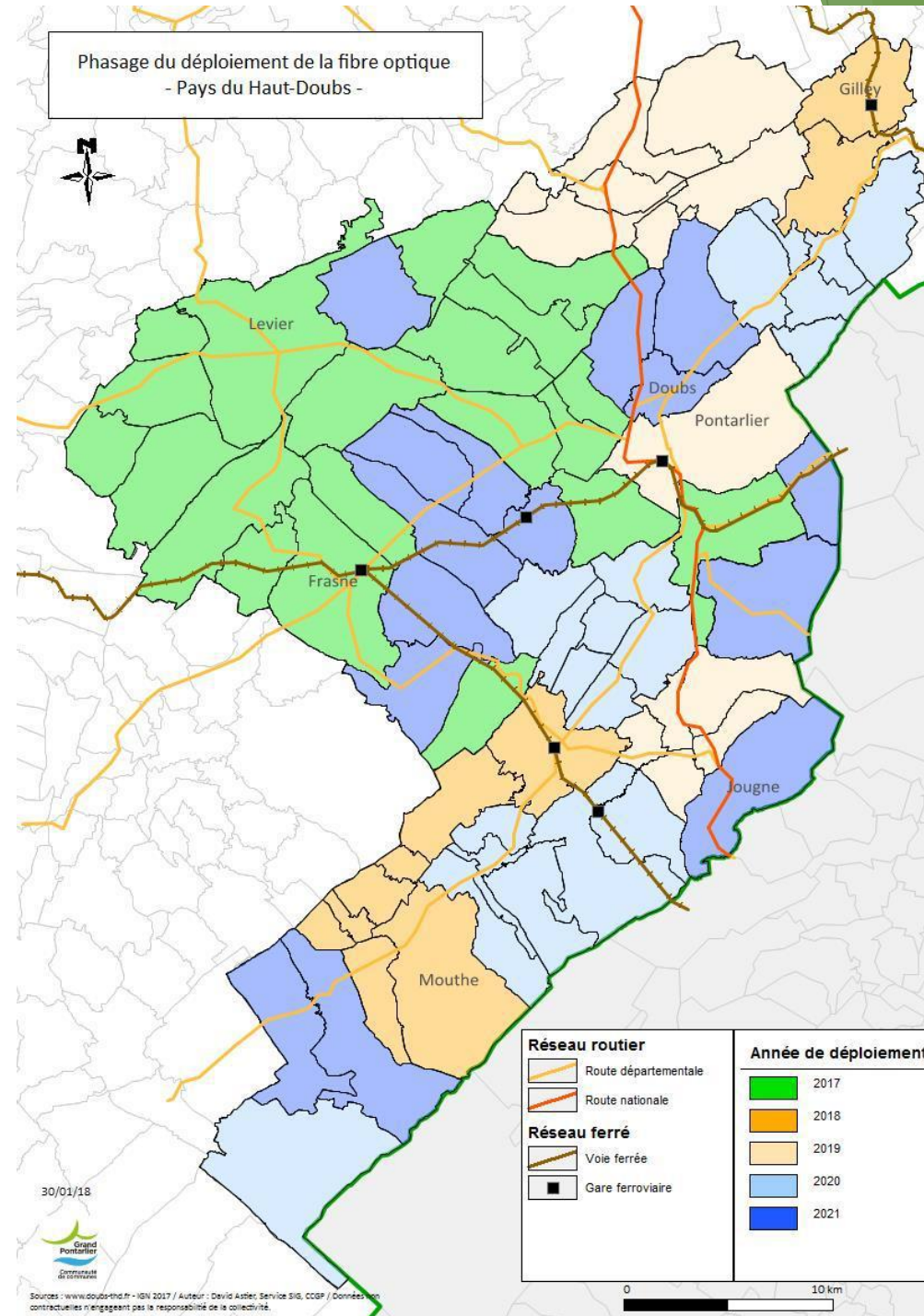


## Une communication électronique en route...

- ▶ Un syndicat départemental est dédié à la mise en place de la fibre.

*Le numérique comme enjeu pour l'attractivité de demain !*

- ▶ Développer
- ▶ Assurer un accès égalitaire



## Un atout « frontière » ... à optimiser

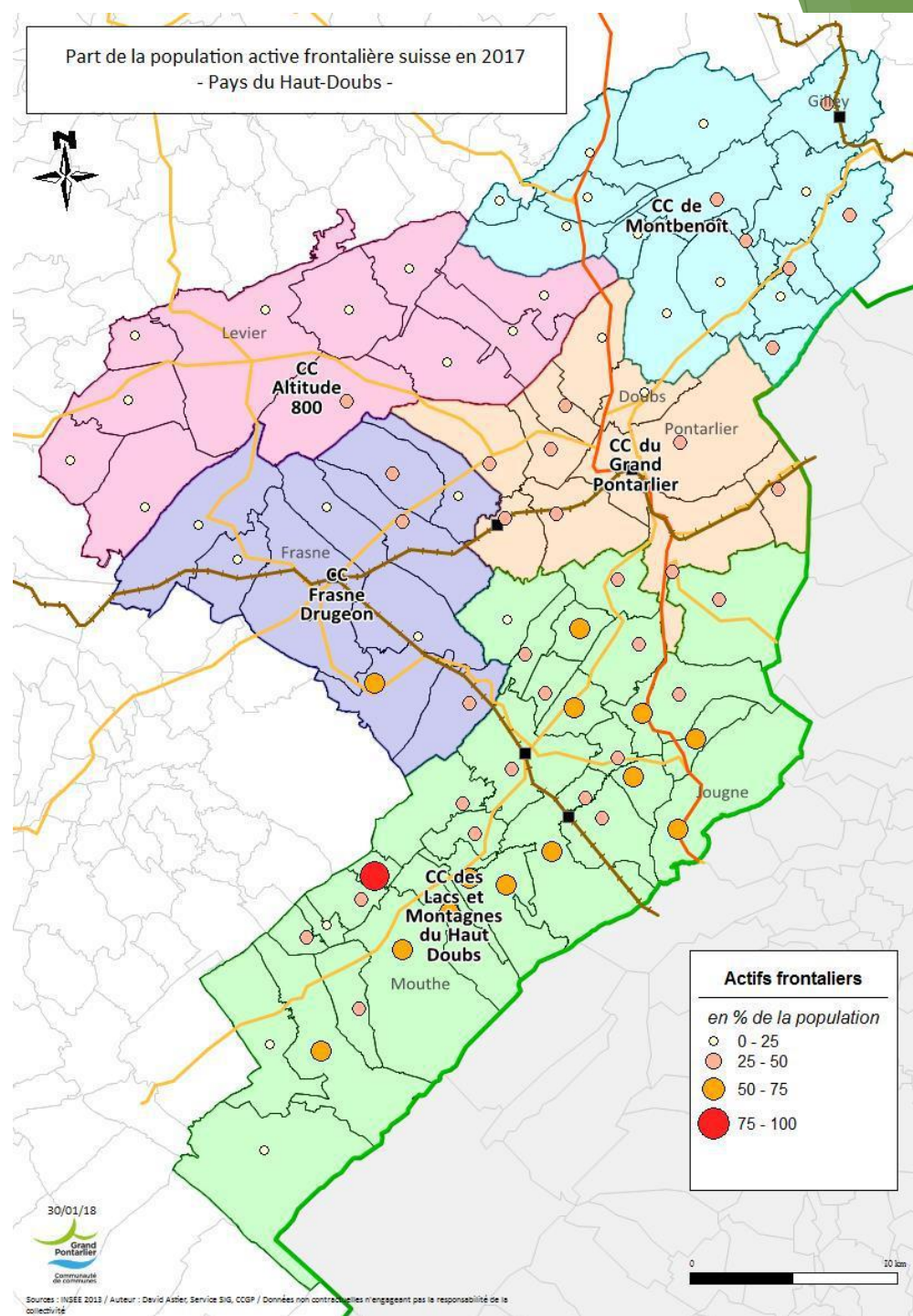
### ► Vers une résilience face au rôle de la Suisse

Des atouts locaux : patrimoine, économie, savoir-faire, dynamisme culturel ...

Des dynamiques imprévisibles (cours du Franc, marché de l'horlogerie, réglementations d'accueil des ouvriers étrangers ...)

*Comment construite une certaine indépendance et assurer la pérennité économique du territoire ?*

*Et/ou conforter la coopération franco-suisse ?*





## ► *Un projet de territoire à construire*





► Echanges avec les PPA

4- *DIAG SYMPHD* Présentation du diagnostic aux PPA



**Merci de votre attention**